

**OVERZICHT MATEN  
& PROFIELEN**

**2013**

VAN HET CIRCUIT NAAR DE STRAAT.

# NÜRBURGRING OF SNELWEG.

FALKEN HIGH PERFORMANCE TYRES



Official sponsor  
24h-Race Nürburgring

**AZENIS** FK453

Meer grip en meer rijplezier, de Azenis FK453 biedt perfecte grip op droog en nat wegdek, zonder op het comfort in te leveren.

De FK453 van Falken brengt de rijeigenschappen van sportieve auto's rechtstreeks over op de straat.



**FALKEN**  
High Performance Tyres

[falken-europe.com](http://falken-europe.com)

[facebook.com/Falken.Motorsports](https://facebook.com/Falken.Motorsports)

Van het circuit naar de straat.

# FALKEN 2013

<b>INHOUDSOPGAVE</b> →	PRODUCTGROEPEN	4
	HET EU-BANDENLABEL	5
	FALKEN MOTORSPORTS	6 - 7

<b>ZOMERBANDEN</b>	<b>8</b>
AZENIS FK453	10 - 13
FK452	13
DE ZIEX-SERIE	14 - 17
DE SINCERA- & FK-SERIE	18 - 21
<b>BANDEN VOOR SUV'S &amp; 4x4'S</b>	<b>22 - 27</b>
<b>BANDEN VOOR LICHTE VRACHTWAGENS</b>	<b>28 - 29</b>
<b>WINTERBANDEN</b>	<b>30</b>
EUROWINTER-SERIE	32 - 37
ESPIA EPZ (ALLEEN VOOR SCANDINAVISCHE LANDEN)	38 - 39
HS415 (ALLEEN VOOR SCANDINAVISCHE LANDEN BEHALVE FINLAND)	39
SI743 (ALLEEN VOOR SCANDINAVISCHE LANDEN)	39
<b>WINTERBANDEN VOOR SUV'S, 4x4'S EN LICHTE VRACHTWAGENS</b>	<b>40 - 43</b>
<b>BANDEN VOOR VRACHTWAGENS EN BUSSEN</b>	<b>44 - 49</b>
INDEXGEGEVENS	50
BANDEN-ABC	51

**Colofon**

Falken Tyre Europe GmbH  
 Berliner Strasse 74-76  
 D-63065 Offenbach a. M.  
 Duitsland

[falken-europe.com](http://falken-europe.com)

**Ontwerp:**

Traffic GmbH, München

**Gedrukt door:**

G. Peschke Druckerei GmbH  
 München | Duitsland

**Gedrukt op:**

MultiArt Silk,  
 FSC®-gecertificeerd



**Informatie over het gebruikte papier:**

Omslag: MultiArt Silk, houtvrij, matte coating, 300 g/m<sup>2</sup>  
 Inhoud: MultiArt Silk, houtvrij, matte coating, 150 g/m<sup>2</sup>  
 Stand: maart 2013

**Disclaimer:**

Wijzigingen voorbehouden. Hoewel deze uitgave met de grootste zorg is samengesteld, wordt alle informatie zonder garantie verstrekt en kan deze na de publicatiedatum gewijzigd worden. Alle rechten voorbehouden.

Falken-banden voldoen aan de ISO-normen 9001 en 14001. Onze high-performance banden zijn verkrijgbaar in een grote keus aan maten. Het assortiment van Falken behoort tot de meest uitgebreide programma's voor bestaande voertuigen.

# HIGHTECH & ERVARING

## PRODUCTGROEPEN

### → **AZENIS**

De naam AZENIS komt van 'the Zenith of the Age' (het hoogtepunt van het tijdperk). Het is daarom niet voor niets dat het hoogtepunt van onze ingenieurstechniek deze naam draagt. De naam AZENIS is door de autosportdivisie van Falken jarenlang gebruikt voor profielloze banden, handgesneden intermediate banden en banden voor nat wegdek. Nu hebben wij de naam AZENIS aan onze nieuwe topmodellen FK453 en FK453CC gegeven als teken van hun pure functionele topdesign en de directe inspiratie van de autosport.

### → **ZIEX**

ZIEX komt van het Duitse woord 'Ziel', oftewel 'doel', en de letter X, die staat voor de grenzeloze toekomst en de onophoudelijke ontwikkeling van ons bandenassortiment. De ZIEX ZE914 Ecorun zet de stap naar een nieuwe generatie die een sportief karakter combineert met comfort en zuinigheid, een allround band die aan ieders behoeften voldoet.

### → **SINCERA**

SINCERA staat voor veiligheid, zekerheid en betrouwbaarheid. De meeste moderne auto's zijn ontworpen voor dagelijks gebruik en hebben comfortabele, betrouwbare en duurzame banden nodig - en de Falken SINCERA SN-serie is de perfecte keuze.

### → **WILDPEAK**

De inspiratie voor de WILDPEAK werd gehaald uit de ontelbare overwinningen en records op het beroemdste racecircuit in de bergen in Amerika: Pikes Peak in de staat Colorado. Deze speciale terreinband voor autosport en rally's is ook ideaal voor ambitieuze offroad-bestuurders van pick-ups en SUV's.

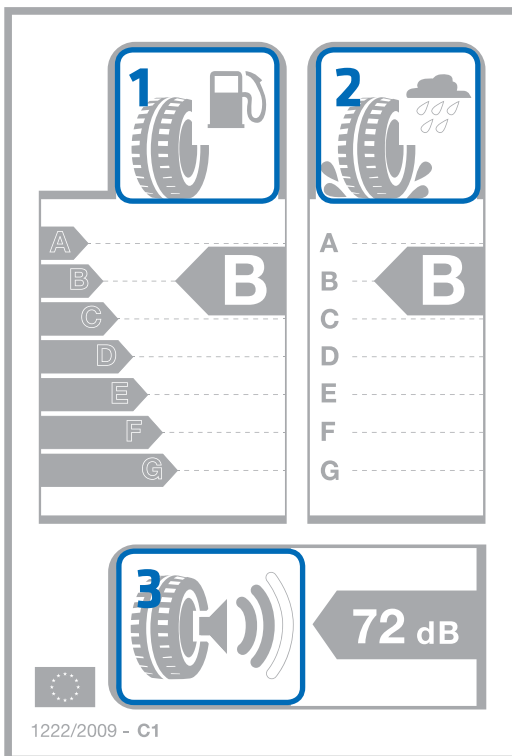
### → **LANDAIR**

LANDAIR - de ideale terreinband voor in de stad, op de snelweg en op ruw terrein. Speciaal rubbermengsel voor een hoge slijtweerstand. Buitengewone grip in bochten en een uitstekende koersstabiliteit, zelfs bij hoge snelheden.

### → **EUROWINTER**

Zware sneeuwval in de Alpen, met ijs bedekte snelwegen in Scandinavië, bijna bevroren modder en voortdurende regen in Engeland of droge snelwegen zonder snelheidslimiet in Duitsland winterbanden voor Europese wegen moeten voldoen aan een uitgebreid pakket van eisen. De nieuwe Falken EUROWINTER, waarin de ervaring van het bedrijf in de wereld van de autosport is geïntegreerd, is speciaal ontworpen voor de weers- en wegomstandigheden in Europa.

# HET EU-BANDENLABEL



Voorbeeldlabel



## 1 Rolweerstand Efficiëntie

### Rolweerstand

Efficiëntietabel:  
Liters meer per 100 km  
bij een gemiddeld  
brandstofverbruik van  
6,6 l. Klasse D buiten  
beschouwing gelaten

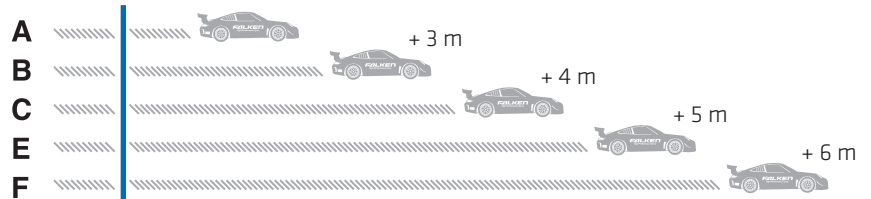
	+ 0,10 l	+ 0,12 l	+ 0,14 l	+ 0,15 l	+ 0,15 l
A					
B					
C					
D					
E					
F					
G					

## 2 Remmen op nat wegdek Veiligheid

### Remmen op nat wegdek

Hard remmen op een gemiddeld wegooppervlak (80 > 0 km/h)  
Klasse D en G buiten beschouwing gelaten

Volledig remmen ↓



## 3 Geluidsniveaus Afolgeluid

Geluidsniveaupictogrammen:



Laag (1 = ≥ 72 dB) ← (2) → Hoog (3 = ≤ 72 dB)

Bandgeluid bij langsrijden. Geluidsniveau verhoogd profiel. De classificatie neemt de vorm aan van een tot drie zwarte "geluidsgolven" en is reeds gebaseerd op geluidslimieten die in 2016 in werking moeten treden.

### MEER INFORMATIE:

Ga voor meer informatie over de nieuwe richtlijn voor bandenlabels naar de (Duitstalige) website:  
[www.dasreifenlabel.de](http://www.dasreifenlabel.de)

of scan de QR-code met uw mobiele apparaat:



# HET SUCCEESVERHAAL\*

\*Falken Motorsports – van het circuit naar de straat.

## 1999 Falken Nissan Skyline GT-R R33

6e plaats – een spectaculair resultaat voor Falken Motorsports in hun eerste jaar.



2000

1999



## 2000 Falken Toyota Supra GT

Met de vlam in de pijp over de "Nordschleife".

**Falken Motorsports, het autoraceteam van Falken Tyre Europe GmbH, neemt sinds 1999 deel aan de ADAC Zürich 24-uursrace op de Nürburgring.**

Het team ging in 1999 voor het eerst van start in de 24-uursrace in een Nissan Skyline GT-R R33. In 2000 reed Falken Motorsports met een Toyota Supra GT waarvan het diepe gebrul voor opvallend entertainment op de racebaan zorgde en het publiek enthousiasmeerde. In het seizoen 2001 keerde Falken Motorsports terug naar Nissan, aanvankelijk met een 500-plus-pk Skyline GT-R R34 tot 2005, waarna ze van 2007 tot 2010 overgingen naar een

400-pk Nissan Z33 Fairlady. Sinds 2011 verschijnt Falken Motorsports aan de start met een Duitse auto. En wat voor een auto: een 480-pk Porsche 911 GT3 R (997) met een sequentiële zesversnellingsbak, tractiebesturing, e-gas met elektronische "throttle blip" en geavanceerd racing-ABS. Naast de ADAC Zürich 24-uursrace heeft het Falken Motorsports team de Porsche meegenomen naar het VLN Endurance Championship op de Nürburgring. De Amerikaanse dochteronderneming van Falken Motorsports, Falken Tire Corporation (FTC), blijft trouw aan de high-performance stal uit Stuttgart en verschijnt bij de American Le Mans Series (ALMS) aan de start met een Porsche 911 GT3 RSR (997).

2012

2011

**2011-2012 – Falken Porsche 911 GT3 R (997)**

De legendarische 911 GT3 R neemt de beroemde Falken-vlag over.



2010

2005

2006

2007

2008 2009

2004

2002 2003

2001

**2007-2010 – Falken Nissan Fairlady Z33**

Opvallende resultaten met het “kleine broertje” van de Skyline GT-R R34.

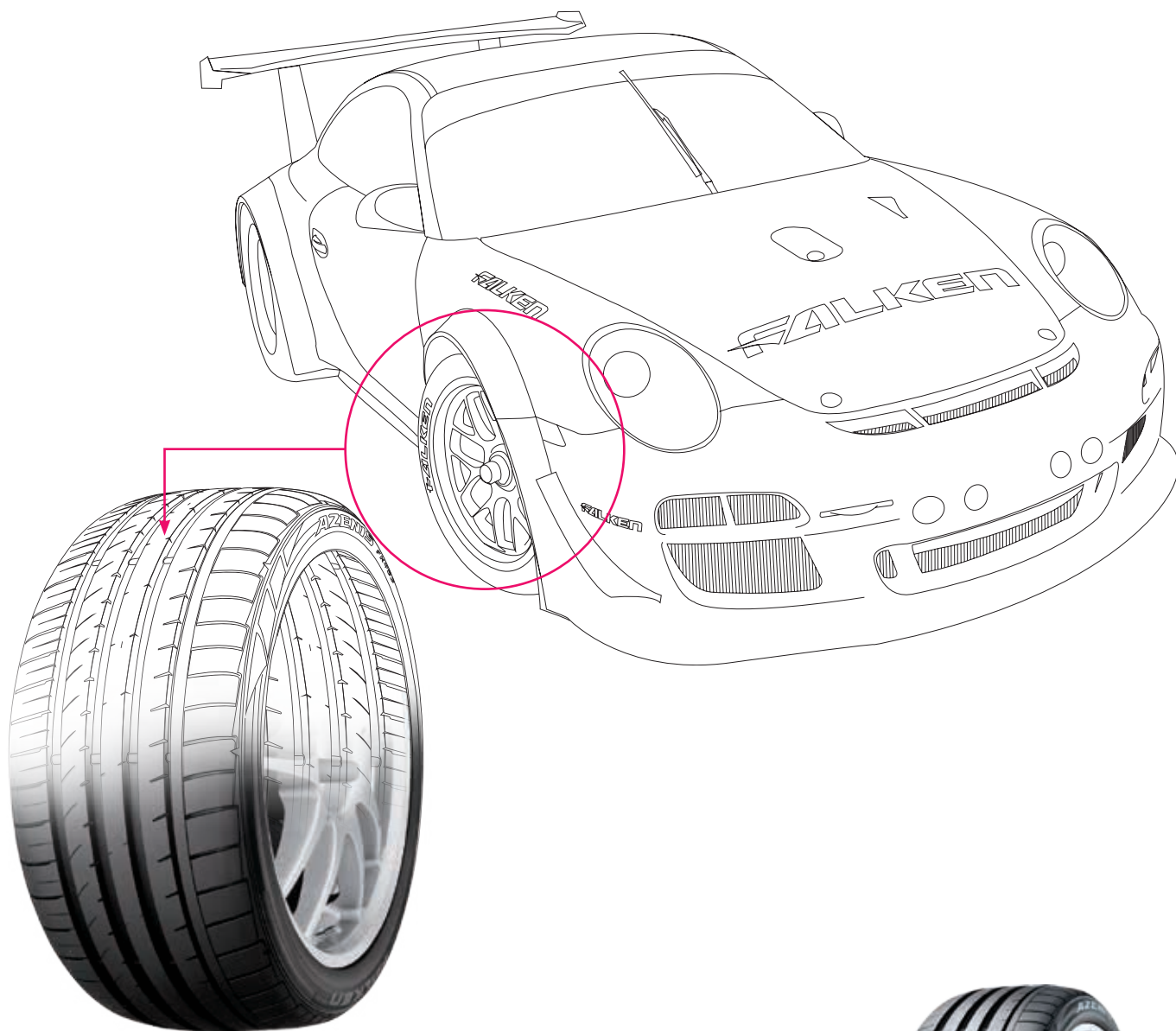
**2001-2005 – Falken Nissan Skyline GT-R R34**

Roland Asch en zijn collega's behalen de vijfde plaats in het algemeen klassement en finishen als winnaars van de klasse in 2004.



# 100% NÜRBURGRING-TECHNOLOGIE. 100% bij 300 km/h.

100% ULTRA FALKEN HIGH PERFORMANCE TYRES.



Official sponsor  
24h-Race Nürburgring

**AZENIS** FK453

Meer grip en meer rijplezier, de Azenis FK453 biedt perfecte grip op droog en nat wegdek, zonder op het comfort in te leveren.

De FK453 van Falken brengt de rijeigenschappen van sportieve auto's rechtstreeks over op de straat.

[falken-europe.com](http://falken-europe.com)

[facebook.com/Falken.Motorsports](https://facebook.com/Falken.Motorsports)

Van het circuit naar de straat.



ZOMERBANDEN

# PLEZIERIG & COMFORTABEL RIJDEN\*



AZENIS FK453



FK452



ZIEX ZE914 ECORUN



ZIEX ZE912



SINCERA SN828



SINCERA SN807



SINCERA SN831



SINCERA SN831A



FK07E



FK07U

\*Ervaring, onderzoek, ontwikkeling en tests.

Zoals uit deze profielen blijkt, is ons ruime aanbod aan zomerbanden ontworpen om zowel te voldoen aan de behoeften van autofabrikanten als aan de eisen van bestuurders. Alle Falken-producten hebben iets gemeen: hun sportieve prestaties en hun betrouwbaarheid. De Europese bandenmarkt behoort tot de grootste uitdagingen voor onze ingenieurs; dit geldt ook voor de Duitse snelwegen, waarvan meer dan 50% geen snelheidslimiet kent

en waarop de snelste auto's op openbare wegen ter wereld te vinden zijn. Daarnaast moeten Europese banden de bergpassen in de Alpen trotseren, wat voor elke band een uitdaging is, en, met name in de landen rond de Middellandse Zee, landwegen, die fantastische mogelijkheden bieden voor sportieve chauffeurs. Hoe zwaar de omstandigheden ook zijn, ons motto blijft: "kom veilig aan met Falken!"

AZENIS FK453 & FK452

# DE SNELWEG IS NIET GENOEG\*



\*High-performance band voor eersteklas grip, rijplezier en veiligheid op de weg.

Onze band, de AZENIS FK453, is het resultaat van zes jaar onderzoek en duizenden kilometers afgelegd op race- en testcircuit. Het opvallende profiel is herkenbaar aan de groeven in de lengterichting – drie brede en één smalle. In combinatie met de afvoergroeven in de schouder is dit nieuwe profiel uiterst effectief bij het verwerken van grote hoeveelheden water en biedt het een uitstekende weerstand tegen aquaplaning. Naast de iets rondere schouder, die zorgt voor een groter contactvlak, wordt het NUR-Spec\*-design gekenmerkt door een zone met dubbel uitgevoerde afdeklagen, waarmee de koersstabiliteit bij hoge snelheden aanzienlijk wordt verbeterd. De verhoogde stijfheid van de buitenste flank verbetert het bochtgedrag,

terwijl een reeks in fase verschoven profielblokken het geluidsniveau beperkt. Om het complexe evenwicht te vinden tussen de goede grip op nat wegdek van een zachte band en de eisen van duurzaamheid en topprestaties ontwikkelden wij een geheel nieuw rubbermengsel met een hoog gehalte aan silica. De toevoeging van silica aan het nieuwe NUR-Spec\*-mengsel leidt tot een betere wegligging en onovertroffen grip. Kort samengevat: de AZENIS FK453 is het ambitieuze resultaat van onze jarenlange ervaring in de autosport.

\*NUR-Spec = het rubbermengsel en het ontwerp zijn ontwikkeld op basis van de ervaringen die zijn opgedaan tijdens de 24-uursraces op de Nürburgring.



FK452



AZENIS FK453

# HIGHTECH DE WEG OP

## DE SPORTIEVE HIGH-PERFORMANCE BAND

FK452

AZENIS FK453



FK452 ➔ **AZENIS FK453**

### Eigenschappen AZENIS FK453:

- ➔ Uiterst wendbaar.
- ➔ Geluidsarm bij alle snelheden.
- ➔ Maximale veiligheid en stabiliteit.
- ➔ Veilig wisselen van rijstrook.
- ➔ Uiterst stabiel in scherpe bochten.
- ➔ Uitstekende weerstand tegen aquaplaning.
- ➔ Verbeterde controle bij nat wegdek.
- ➔ Kortere remweg.

### Een ruime keus aan maten:

62 maten

17 - 22 inch, serie 50 - 25

Snelheidsindex: Y / (Y)\* \*boven 300 km/h

### AZENIS FK453 PROFIELEDETAILS:



### Profiel eigenschappen:

1. Het profiel heeft drie brede groeven om water af te voeren – dus minder kans op aquaplaning.
2. In de schouder geïntegreerde groeven voeren de waterlaag beter af dan conventionele profielen en zorgen zo voor meer controle bij nat wegdek en uitstekende stabiliteit bij hoge snelheden.
3. Hogere stijfheid van de buitenste flanken zorgt voor meer stabiliteit in bochten.
4. In fase verschoven profielblokken zorgen voor lagere geluidsniveaus.

# AZENIS FK453

## Bandenmaten

## Toegestane velgafmetingen (inch)

Velgbreedte (inch)

Sectiebreedte

Totale diam.  
(mm)

Start- en belaste  
straal  
(mm)

Afrolomtrek  
(mm)



### FK453 25 SERIE Y

XL	285/25ZR20	93 Y	10,5J	(11,0)	10,5	289	650	308	1998	F	B		72
XL	295/25ZR20	(95 Y)	10,0 - 11,0J	(11,5)	10,5	297	658	311	2023	F	B		72
XL	295/25ZR22	97 Y	10,0 - 11,0J	(11,5)	10,5	297	709	337	2187	F	B		72

### FK453 30 SERIE Y

XL	295/30ZR18	98 Y	10,0 - 11,0J	(11,5)	10,5	300	635	296	1935	F	B		71
XL	245/30ZR19	89 Y	8,0 - 9,0J	(9,5)	8,5	247	632	298	1935	F	B		71
XL	255/30ZR19	91 Y	8,5 - 9,5J	(10,0)	9,0	259	637	300	1954	F	B		71
XL	265/30ZR19	(93 Y)	9,0 - 10,0J	(10,5)	9,5	271	645	303	1973	F	B		71
XL	275/30ZR19	(96 Y)	9,0 - 10,0J	(10,5)	9,5	274	650	305	1992	F	B		71
XL	285/30ZR19	98 Y	9,5 - 10,5J	(11,0)	10,0	291	656	307	2004	F	B		71
XL	295/30ZR19	(100 Y)	10,0 - 11,0J	(11,5)	10,5	300	661	309	2017	F	B		71
XL	305/30ZR19	(102 Y)	10,5 - 11,5J	(12,0)	11,0	311	667	311	2036	F	B		71
XL	235/30ZR20	(88 Y)	8,5J	(9,0)	8,5	240	651	308	1998	F	B		71
XL	245/30ZR20	(90 Y)	8,0 - 9,0J	(9,5)	8,5	247	657	311	2017	F	B		71
XL	255/30ZR20	92 Y	8,5 - 9,5J	(10,0)	9,0	259	662	313	2036	F	B		72
XL	275/30ZR20	97 Y	9,0 - 10,0J	(10,5)	9,5	278	675	317	2067	F	B		72
XL	285/30ZR20	99 Y	9,5 - 10,5J	(11,0)	10,0	291	681	320	2086	F	B		72
XL	245/30ZR22	92 Y	8,0 - 9,0J	(9,5)	8,5	247	708	336	2174	F	B		71
XL	255/30ZR22	95 Y	8,5 - 9,5J	(10,0)	9,0	259	713	338	2193	F	B		71

### FK453 35 SERIE Y

XL	225/35ZR18	87 Y	7,5 - 9,0J	(9,5)	8,0	232	616	289	1885	F	B		71
XL	245/35ZR18	92 Y	8,0 - 9,5J	(10,0)	8,5	251	629	294	1923	F	B		71
XL	255/35ZR18	94 Y	8,5 - 10,0J	(10,5)	9,0	260	635	296	1935	F	B		71
XL	265/35ZR18	(97 Y)	9,0 - 10,5J	(11,0)	9,5	272	643	299	1960	F	B		71
XL	275/35ZR18	99 Y	9,0 - 11,0J	(11,5)	9,5	278	650	302	1985	F	B		71
XL	285/35ZR18	101 Y	9,5 - 11,0J	(11,5)	10,0	292	657	305	2004	F	B		71
XL	215/35ZR19	85 Y	7,0 - 8,5J	(9,0)	7,5	221	633	299	1948	F	B		71
XL	225/35ZR19	88 Y	7,5 - 9,0J	(9,5)	8,0	232	642	302	1967	F	B		71
XL	235/35ZR19	(91 Y)	8,0 - 9,5J	(10,0)	8,5	244	647	304	1979	F	B		71
XL	245/35ZR19	(93 Y)	8,0 - 9,5J	(10,0)	8,5	251	655	307	2004	F	B		71
XL	265/35ZR19	98 Y	9,0 - 10,5J	(11,0)	9,5	272	669	312	2042	F	B		71
XL	275/35ZR19	(100 Y)	9,0 - 11,0J	(11,5)	9,5	278	676	315	2067	F	B		71
XL	285/35ZR19	(99 Y)	9,5 - 11,0J	(11,5)	10,0	292	683	318	2086	F	B		71
XL	245/35ZR20	95 Y	8,0 - 9,5J	(10,0)	8,5	251	680	319	2080	F	B		71
XL	255/35ZR20	97 Y	8,5 - 10,0J	(10,5)	9,0	260	686	322	2099	F	B		72
XL	275/35ZR20	102 Y	9,0 - 11,0J	(11,5)	9,5	278	701	327	2143	F	B		72

### FK453 40 SERIE Y

XL	235/40ZR17	94 Y	8,0 - 9,5J	(10,0)	8,5	243	621	288	1891	F	B		72
XL	245/40ZR17	95 Y	8,0 - 9,5J	(10,0)	8,5	251	628	290	1910	F	B		72
XL	255/40ZR17	98 Y	8,5 - 10,0J	(10,5)	9,0	263	636	294	1935	F	B		72
XL	265/40ZR17	100 Y	9,0 - 10,5J	(11,0)	9,5	272	644	297	1960	F	B		72
XL	275/40ZR17	98 Y	9,0 - 11,0J	(11,5)	9,5	281	652	300	1979	F	B		72
XL	225/40ZR18	92 Y	7,5 - 9,0J	(9,5)	8,0	234	637	297	1948	F	B		72
XL	235/40ZR18	(95 Y)	8,0 - 9,5J	(10,0)	8,5	243	646	300	1967	F	B		72
XL	245/40ZR18	(97 Y)	8,0 - 9,5J	(10,0)	8,5	251	653	303	1992	F	B		72
XL	255/40ZR18	(99 Y)	8,5 - 10,0J	(10,5)	9,0	263	661	306	2011	F	B		72
XL	265/40ZR18	(101 Y)	9,0 - 10,5J	(11,0)	9,5	272	669	309	2036	F	B		72
XL	275/40ZR18	99 Y	9,0 - 11,0J	(11,5)	9,5	281	677	312	2055	F	B		72
XL	245/40ZR19	98 Y	8,0 - 9,5J	(10,0)	8,5	251	679	316	2073	F	B		72
XL	255/40ZR19	100 Y	8,5 - 10,0J	(10,5)	9,0	263	687	319	2092	F	B		72
XL	275/40ZR19	101 Y	9,0 - 11,0J	(11,5)	9,5	281	703	325	2136	F	B		72
XL	245/40ZR20	99 Y	8,0 - 9,5J	(10,0)	8,5	251	704	328	2149	F	B		72

Wijzigingen in labelinginformatie voorbehouden.

(Y) = boven 300 km/h Alle maten met velgbescherming. Velgbreedtes tussen haakjes zijn ook toegestaan na goedkeuring door Falken Tyre Europe GmbH.

# AZENIS FK453



## Bandenmaten

## Toegestane velgafmetingen (inch)



### FK453 45 SERIE Y

Model	Y	7,0 - 8,0J	(8,5)	7,0	215	627	290	1910	F	B	dB	72
XL 215/45ZR17	91 Y	7,0 - 8,0J	(8,5)	7,0	215	627	290	1910	F	B	dB	72
XL 225/45ZR17	94 Y	7,0 - 8,5J	(9,0)	7,5	229	636	294	1935	F	B	dB	72
XL 235/45ZR17	97 Y	7,5 - 9,0J	(9,5)	8,0	240	642	296	1954	F	B	dB	72
XL 245/45ZR17	99 Y	7,5 - 9,0J	(9,5)	8,0	246	653	300	1979	F	B	dB	72
XL 215/45ZR18	93 Y	7,0 - 8,0J	(8,5)	7,0	215	652	303	1992	F	B	dB	72
XL 225/45ZR18	95 Y	7,0 - 8,5J	(9,0)	7,5	228	661	306	2011	F	B	dB	72
XL 235/45ZR18	98 Y	7,5 - 9,0J	(9,5)	8,0	240	667	308	2029	F	B	dB	72
XL 245/45ZR18	100 Y	7,5 - 9,0J	(9,5)	8,0	246	678	312	2055	F	B	dB	72
XL 255/45ZR18	103 Y	8,0 - 9,5J	(10,0)	8,5	257	687	316	2086	F	B	dB	72
XL 225/45ZR19	96 Y	7,0 - 8,5J	(9,0)	7,5	228	687	319	2092	F	B	dB	72
XL 245/45ZR19	102 Y	7,5 - 9,0J	(9,5)	8,0	246	704	325	2136	F	B	dB	72

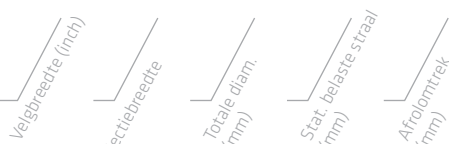
### FK453 50 SERIE Y

XL 205/50ZR17	93 Y	5,5 - 7,5J	(8,0)	6,5	215	639	295	1929	F	C	dB	71
XL 225/50ZR17	98 Y	6,0 - 8,0J	(8,5)	7,0	235	660	303	1992	F	B	dB	71

# AZENIS FK452

## Bandenmaten

## Toegestane velgafmetingen (inch)



### FK452 25 SERIE W/Y

XL 305/25ZR20	97 Y	10,5 - 11,5J	(12,0)	11,0	306	661	314	2015	F	C	dB	73
XL 295/25ZR21	96 Y	10,0 - 11,0J	(11,5)	10,5	293	683	325	2085	F	C	dB	72
XL 285/25ZR22	95 Y	10,5J	(11,0)	10,5	290	702	335	2140	F	C	dB	72
XL 275/25ZR24	96 W	10,0J	(10,5)	10,0	277	751	360	2290	F	C	dB	73

### FK452 30 SERIE W/Y

XL 225/30ZR20	85 Y	8,0J	(8,5)	8,0	229	644	307	1965	F	C	dB	74
XL 255/30ZR21	93 Y	8,5 - 9,5J	(10,0)	9,0	256	687	327	2095	F	C	dB	74
XL 235/30ZR22	90 Y	8,5J	(9,0)	8,5	241	701	335	2140	F	C	dB	74
XL 265/30ZR22	97 Y	9,0 - 10,0J	(10,5)	9,5	268	718	342	2190	F	C	dB	74
XL 255/30ZR24	97 W	8,5 - 9,5J	(10,0)	9,0	255	767	366	2340	F	C	dB	74
XL 275/30ZR24	101 W	9,0 - 10,0J	(10,5)	9,5	267	777	370	2370	F	C	dB	74

### FK452 35 SERIE W/Y

XL 215/35ZR17	(83)	7,0 - 8,5J	(9,0)	7,5	214	582	275	1775	E	C	dB	72
XL 225/35ZR17	86 Y	7,5 - 9,0J	(9,5)	8,0	228	590	278	1800	E	C	dB	72
XL 245/35ZR17	87 Y	8,0 - 9,5J	(10,0)	8,5	243	605	283	1845	E	C	dB	71
XL 215/35ZR18	(84)	7,0 - 8,5J	(9,0)	7,5	216	607	287	1850	E	C	dB	72
XL 255/35ZR19	96 Y	8,5 - 10,0J	(10,5)	9,0	253	663	312	2020	E	C	dB	72
XL 225/35ZR20	90 Y	7,5 - 9,0J	(9,5)	8,0	229	666	316	2030	E	C	dB	72
XL 255/35ZR21	98 Y	8,5 - 10,0J	(10,5)	9,0	255	714	337	2180	E	C	dB	72
XL 255/35ZR22	99 W	8,5 - 10,0J	(10,5)	9,0	253	741	350	2260	E	C	dB	72
XL 285/35ZR22	106 W	9,5 - 11,0J	(11,5)	10,0	285	762	359	2325	E	C	dB	73

### FK452 40 SERIE Y

XL 225/40ZR19	93 Y	7,5 - 9,0J	(9,5)	8,0	229	665	312	2030	G	C	dB	73
---------------	------	------------	-------	-----	-----	-----	-----	------	---	---	----	----

### FK452 45 SERIE Y

XL 225/45ZR16	89 Y	7,0 - 8,5J	(9,0)	7,5	227	607	281	1850	G	C	dB	71
XL 255/45ZR17	98 Y	8,0 - 9,5J	(10,0)	8,5	256	660	305	2015	G	C	dB	71
XL 255/45ZR20	105 Y	8,0 - 9,5J	(10,0)	8,5	255	741	345	2260	G	C	dB	71

Wijzigingen in labelinginformatie voorbehouden.

DE ZIEX-SERIE

# SPORT & COMFORT\*



\*Sportief, comfortabel en economisch in één!

Het innovatieve concept voor een nieuwe generatie sportieve banden. Ons ultieme antwoord op de vraag naar controle bij droog wegdek, grip bij nat wegdek, lage rolweerstand en - vooral - rijcomfort. Het asymmetrische profielontwerp van de schouders en de vier groeven in de lengterichting zorgen voor een uitstekende grip op de weg en een

verbetering van de waterafvoer, het remgedrag en de controle bij nat wegdek. De harde profielblokken verhogen de koersstabiliteit en zorgen voor een sportief rijgedrag in bochten. Kleine horizontale kanalen en groeven garanderen optimale controle en rijcomfort.



ZIEX ZE912



ZIEX ZE914 Ecorun

# ZIEX ZE914 ECORUN



## Bandenmaten

## Toegestane velgafmetingen (inch)

Velgbreedte (inch)

Secriebreedte

Totale diamn.  
(mm)

Stat. belaste  
straal  
(mm)

Afrolomtrek  
(mm)



### ZIEX ZE914 35 SERIE W

255/35R18	90 W	8,5 - 10,0	(10,5)	9,0	260	635	296	1935	E	B		72
265/35R18	97 W	9,0 - 10,5	(11,0)	9,5	271	643	299	1960	C	B		71

### ZIEX ZE914 40 SERIE V/W

XL 195/40R16	80 V	6,5 - 7,5	(8,0)	7,0	200	562	262	1715	E	B		71
XL 215/40R16	86 W	7,0 - 8,5	(9,0)	7,5	218	578	268	1759	E	B		71
XL 205/40R17	84 W	7,0 - 8,0	(8,5)	7,5	212	596	278	1816	E	B		71
XL 215/40R17	87 W	7,0 - 8,5	(9,0)	7,5	218	604	281	1841	E	B		71
245/40R17	91 W	8,0 - 9,5	(10,0)	8,5	248	628	290	1910	E	B		71
XL 215/40R18	89 W	7,0 - 8,5	(9,0)	7,5	218	629	294	1923	E	B		71
XL 225/40R18	92 W	7,5 - 9,0	(9,5)	8,0	230	637	297	1948	E	B		70
XL 235/40R18	95 W	8,0 - 9,5	(10,0)	8,5	241	645	300	1967	C	B		71
XL 245/40R18	97 W	8,0 - 9,5	(10,0)	8,5	248	653	303	1992	C	B		71

### ZIEX ZE914 45 SERIE V/W

195/45R15	78 V	6,0 - 7,5	(8,0)	6,5	195	557	257	1690	E	B		71
XL 195/45R16	84 V	6,0 - 7,5	(8,0)	6,5	195	582	270	1772	E	B		70
XL 205/45R16	87 V	6,5 - 7,5	(8,0)	7,0	206	590	273	1797	E	B		70
215/45R16	86 V	7,0 - 8,0	(8,5)	7,0	213	600	277	1828	E	B		71
XL 205/45R17	88 W	6,5 - 7,5	(8,0)	7,0	206	616	286	1879	E	B		71
XL 215/45R17	91 W	7,0 - 8,0	(8,5)	7,0	213	626	290	1910	E	B		70
XL 225/45R17	94 W	7,0 - 8,5	(9,0)	7,5	218	635	293	1929	C	B		71
235/45R17	94 W	7,5 - 9,0	(9,5)	8,0	236	644	297	1960	E	B		71
245/45R17	95 W	7,5 - 9,0	(9,5)	8,0	243	652	300	1979	E	B		71
XL 215/45R18	93 W	7,0 - 8,0	(8,5)	7,0	213	651	302	1985	C	B		71
XL 225/45R18	95 W	7,0 - 8,5	(9,0)	7,5	225	659	305	2004	C	B		71
XL 245/45R18	100 W	7,5 - 9,0	(9,5)	8,0	243	677	312	2055	C	B		71

### ZIEX ZE914 50 SERIE V/W

195/50R15	82 V	5,5 - 7,0	(7,5)	6,0	201	577	265	1740	E	B		71
205/50R15	86 V	5,5 - 7,5	(8,0)	6,5	214	587	269	1766	E	B		70
XL 195/50R16	88 V	5,5 - 7,0	(7,5)	6,0	201	602	277	1816	C	B		72
205/50R16	87 V	5,5 - 7,5	(8,0)	6,5	214	612	281	1841	E	B		71
XL 225/50R16	96 W	6,0 - 8,0	(8,5)	7,0	233	632	289	1904	C	B		72
XL 205/50R17	93 W	5,5 - 7,5	(8,0)	6,5	214	638	294	1923	C	B		72
215/50R17	91 W	6,0 - 7,5	(8,0)	7,0	226	648	298	1954	C	B		70
225/50R17	94 W	6,0 - 8,0	(8,5)	7,0	233	658	302	1985	C	B		71
235/50R17	96 W	6,5 - 8,5	(9,0)	7,5	245	668	306	2011	C	B		71

### ZIEX ZE914 55 SERIE H/V/W

XL 185/55R15	86 V	5,0 - 6,5	(7,0)	6,0	194	585	268	1759	C	B		72
195/55R15	85 V	5,5 - 7,0	(7,5)	6,0	201	595	272	1791	E	B		70
205/55R15	88 V	5,5 - 7,5	(8,0)	6,5	214	607	276	1822	C	B		70
195/55R16	87 V	5,5 - 7,0	(7,5)	6,0	190	619	284	1866	C	B		70
205/55R16	91 V	5,5 - 7,5	(8,0)	6,5	213	631	289	1904	C	B		70
205/55R16	91 W	5,5 - 7,5	(8,0)	6,5	212	632	289	1904	C	B		70
XL 205/55R16	94 W	5,5 - 7,5	(8,0)	6,5	214	632	289	1904	C	B		72
215/55R16	93 V	6,0 - 7,5	(8,0)	7,0	227	640	292	1923	C	B		70
215/55R16	93 W	6,0 - 7,5	(8,0)	7,0	226	642	293	1929	C	B		70
XL 215/55R16	97 W	6,0 - 7,5	(8,0)	7,0	226	642	293	1929	C	B		72
XL 225/55R16	99 W	6,0 - 8,0	(8,5)	7,0	233	654	297	1960	C	B		72
205/55R17	91 V	5,5 - 7,5	(8,0)	6,5	214	658	302	1985	C	B		70
215/55R17	94 W	6,0 - 7,5	(8,0)	7,0	226	668	306	2011	C	B		70
XL 225/55R17	101 W	6,0 - 8,0	(8,5)	7,0	233	680	310	2042	C	B		72
235/55R17	99 W	6,5 - 8,5	(9,0)	7,5	245	690	314	2067	C	B		71
215/55R18	95 H	6,0 - 7,5	(8,0)	7,0	226	693	318	2086	C	B		70

Velgbreedtes tussen haakjes zijn ook toegestaan na goedkeuring door Falken Tyre Europe GmbH.

Wijzigingen in labelinginformatie voorbehouden.

# ZIEX ZE914 ECORUN

## Bandenmaten

## Toegestane velgafmetingen (inch)

Velgbreedte (inch)

Sectiebreedte

Totale diamn.  
(mm)

Stat. belaste  
straal  
(mm)

Afrolomtrek  
(mm)



### ZIEX ZE914 60 SERIE H/V

	185/60R14	82 H	5,0 - 6,5	(7,0)	5,5	189	578	262	1728	E	B		70
	175/60R15	81 H	5,0 - 6,0	(6,5)	5,0	177	591	270	1778	E	B		70
	185/60R15	84 H	5,0 - 6,5	(7,0)	5,5	189	603	275	1810	E	B		70
XL	185/60R15	88 H	5,0 - 6,5	(7,0)	5,5	189	603	275	1810	C	B		72
	195/60R15	88 H	5,5 - 7,0	(7,5)	6,0	201	613	279	1841	C	B		70
	195/60R15	88 V	5,5 - 7,0	(7,5)	6,0	201	615	279	1841	E	B		70
	205/60R15	91 H	5,5 - 7,5	(8,0)	6,0	209	627	284	1879	C	B		70
	205/60R15	91 V	5,5 - 7,5	(8,0)	6,0	209	627	284	1879	C	B		70
	195/60R16	89 V	5,5 - 7,0	(7,5)	6,0	201	640	292	1923	C	B		70
	205/60R16	92 H	5,5 - 7,0	(7,5)	6,0	208	651	296	1954	C	B		70
XL	205/60R16	96 V	5,5 - 7,5	(8,0)	6,0	209	652	296	1954	C	B		70
XL	215/60R16	99 H	6,0 - 7,5	(8,0)	6,5	221	664	301	1985	C	B		72
	215/60R17	96 H	6,0 - 7,5	(8,0)	6,5	221	690	314	2067	C	B		71
	225/60R18	100 H	6,0 - 8,0	(8,5)	6,5	228	727	331	2180	C	B		71

### ZIEX ZE914 65 SERIE H/V

	175/65R15	84 H	5,0 - 6,0	(6,5)	5,0	177	609	277	1828	E	B		70
	185/65R15	88 H	5,0 - 6,5	(7,0)	5,5	189	621	282	1860	E	B		71
	195/65R15	91 H	5,5 - 7,0	(7,5)	6,0	202	634	287	1898	C	B		70
	195/65R15	91 V	5,5 - 7,0	(7,5)	6,0	201	635	287	1898	C	B		70
	205/65R15	94 H	5,5 - 7,5	(8,0)	6,0	209	647	292	1935	C	B		70
	215/65R15	96 H	6,0 - 7,5	(8,0)	6,5	221	661	297	1973	C	B		71
	215/65R16	98 H	6,0 - 7,5	(8,0)	6,5	221	686	309	2048	C	B		71
	225/65R17	102 V	6,0 - 8,0	(8,5)	6,5	227	724	327	2168	C	B		71

Wijzigingen in labelinginformatie voorbehouden.

## DE ZIEX ZE914 - DE EERSTE FALKEN-BAND MET LAGE ROLWEERSTAND - ONTWIKKELD MET HET OOG OP COMFORT



ZIEX ZE912 ➔ ZIEX ZE914

### Voornaamste eigenschappen:

- ➔ Uitstekende grip.
- ➔ Laag afrolgeluid.
- ➔ Verbeterde rolweerstand.
- ➔ Bij uitstek geschikt voor sportieve prestaties.
- ➔ Met bandenslijtage-indicatoren "SPECIAL EYES®"

### Ruime keus aan matens:

60 maten

14 - 18 inch, 65 - 35 serie

Snelheidsindex: H / V / W

Velgbreedtes tussen haakjes zijn ook toegestaan na goedkeuring door Falken Tyre Europe GmbH.



# ZIEX ZE912



## Bandenmaten

## Toegestane velgafmetingen (inch)

Velgbreedte (inch)

Sectiebreedte

Totale diamn.  
(mm)

Stat. belaste  
straal  
(mm)

Afrolomtrek  
(mm)



### ZIEX ZE912 35 SERIE V/W

XL 215/35R16	81 V	7,0 - 8,5J	(9,0)	7,5	218	556	262	1695	G	C		73
XL 235/35ZR18	90 W	8,0 - 9,5J	(10,0)	8,5	241	621	292	1895	F	C		73

### ZIEX ZE912 40 SERIE H/W

XL 205/40R16	83 H	7,0 - 8,0J	(8,5)	7,5	212	570	267	1740	F	C		71
225/40R16	85 W	7,5 - 9,0J	(9,5)	8,0	230	586	273	1785	F	C		71
XL 195/40R17	81 W	6,5 - 7,5J	(8,0)	7,0	200	588	277	1795	F	C		71
XL 205/40R18	86 W	7,0 - 8,0J	(8,5)	7,5	212	621	292	1895	F	C		71

### ZIEX ZE912 45 SERIE V/W

195/45R14	77 V	6,0 - 7,5J	(8,0)	6,5	195	532	247	1625	G	C		71
XL 195/45R17	85 W	6,0 - 7,5J	(8,0)	6,5	195	608	285	1855	G	C		71

### ZIEX ZE912 50 SERIE V/W

225/50R15	91 V	6,0 - 8,0J	(8,5)	7,0	233	607	279	1850	G	C		71
215/50R17	91 V	6,0 - 7,5J	(8,0)	7,0	226	648	300	1975	G	C		71
225/50R17	94 V	6,0 - 8,0J	(8,5)	7,0	233	658	304	2005	G	C		71
225/50R18	95 W	6,0 - 8,0J	(8,5)	7,0	233	683	317	2085	G	C		71
XL 235/50ZR18	101 W	6,5 - 8,5J	(9,0)	7,5	245	693	321	2115	G	C		71

### ZIEX ZE912 55 SERIE H/V

185/55R14	80 H	5,0 - 6,5J	(7,0)	6,0	194	560	258	1710	G	C		71
185/55R15	82 H	5,0 - 6,5J	(7,0)	6,0	194	585	270	1785	G	C		71
195/55R15	85 H	5,5 - 7,0J	(7,5)	6,0	201	595	274	1815	G	C		71
185/55R16	83 V	5,0 - 6,5J	(7,0)	6,0	194	610	283	1860	G	C		71
225/55R16	95 V	6,0 - 8,0J	(8,5)	7,0	233	654	300	1995	G	C		71
225/55R18	98 H	6,0 - 8,0J	(8,5)	7,0	233	705	325	2150	G	C		71

### ZIEX ZE912 60 SERIE H/W

165/60R12	71 H	4,50 - 6,00B		5,0	170	503	230	1535	G	E		70
175/60R13	77 H	5,0 - 6,0J	(6,5)	5,0	177	540	247	1645	G	E		70
185/60R13	80 H	5,00 - 6,00B	(7,0)	5,5	189	552	252	1685	G	C		70
205/60R13	86 H	5,5 - 7,5J	(8,0)	6,0	209	576	261	1755	G	C		70
165/60R14	75 H	4,5 - 6,0J	(6,5)	5,0	170	554	255	1690	G	E		70
175/60R14	79 H	5,00B	(6,5)	5,0	177	566	260	1725	G	E		70
195/60R14	86 H	5,5 - 7,0J	(7,5)	6,0	201	590	269	1800	G	C		70
205/60R14	88 H	5,5 - 7,5J	(8,0)	6,0	209	602	274	1835	G	C		70
215/60R15	94 H	6,0 - 7,5J	(8,0)	6,5	221	639	291	1950	G	C		70
225/60R15	96 W	6,0 - 8,0J	(8,5)	6,5	228	651	296	1985	G	C		70
225/60R16	98 W	6,0 - 8,0J	(8,5)	6,5	288	676	308	2060	G	C		70
235/60ZR16	100 W	6,5 - 8,5J	(9,0)	7,0	240	688	313	2100	G	C		70
225/60R17	99 H	6,0 - 7,5J	(8,0)	6,5	221	690	317	2105	G	C		70
235/60R17	102 H	6,0 - 8,0J	(8,5)	6,5	228	702	321	2140	G	C		70

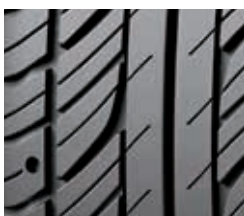
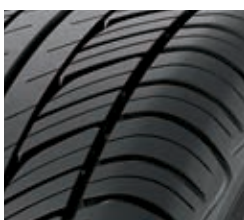
### ZIEX ZE912 65 SERIE H/V

175/65R14	82 H	5,0 - 6,0J	(6,5)	5,0	177	584	267	1780	G	E		70
185/65R14	86 H	5,00 - 5,50B	(7,0)	5,5	189	596	272	1820	G	C		70
195/65R14	89 H	5,5 - 7,0J	(7,5)	6,0	201	610	277	1860	G	C		70
205/65R15	94 V	5,5 - 7,5J	(8,0)	6,0	209	647	294	1975	G	C		70
225/65R16	100 H	6,0 - 8,0J	(8,5)	6,5	228	698	317	2130	G	C		70
235/65R16	103 H	6,5 - 8,5J	(9,0)	7,0	240	712	322	2170	G	C		70
235/65R18	106 H	6,5 - 8,5J	(9,0)	7,0	240	763	348	2325	G	C		70

Wijzigingen in labelinginformatie voorbehouden.

DE SINCERA- & FK-SERIE

# LEVENSDUUR & COMFORT\*



\*De ideale keuze voor kostenbewuste bestuurders!

De Falken SINCERA-serie is ontworpen met het oog op zuinigheid, comfort en duurzaamheid. Dit maakt de SINCERA tot de ideale keuze voor kostenbewuste bestuurders. Deze geluidsarme band kenmerkt zich door een uitstekende koersstabiliteit, zelfs bij hoge snelheden, en het nieuwe rubbermengsel met toegevoegde silica zorgt voor een aanzienlijk betere weerstand tegen aquaplaning. Een extra pluspunt is het slijtage-indicatiesysteem "SPECIAL EYES®". "SPECIAL EYES®" zijn kleine uitsparingen in het profiel, die door hun vorm de mate van slijtage aanduiden. Zo wordt de bestuurder gewaarschuwd als het tijd is om de banden te roteren. Dit systeem zorgt voor gelijkmatige slijtage en kan de totale levensduur van de band verhogen.

De SINCERA SN831 heeft een optimale rolweerstand en is speciaal ontworpen als OEM-band voor compacte Japanse auto's, met name de NISSAN Micra.

De SINCERA SN831A - optimale rolweerstand voor de OEM-markt. Om te voldoen aan de hoge eisen van de OEM-markt hebben wij een band ontworpen waarbij veiligheid, duurzaamheid en een superieur rijcomfort hoog in het vaandel staan. Onze beloning: OEM-goedkeuring voor de VW up!, ŠKODA Citigo en SEAT Mii.



SINCERA SN828



SINCERA SN831



SINCERA SN831A



SINCERA SN807



FK07U



FK07E

# SINCERA SN828



## Bandenmaten

## Toegestane velgafmetingen (inch)



### SINCERA SN828 65 SERIE T

Bandenmaat	Velgmaat	Velgafmeting (inch)	Velgbreedte (inch)	Sectiebreedte (inch)	Totale diam. (mm)	Stat. belaste straal (mm)	Afrolomttrek (mm)	Wet Grip	Dry Grip	Noise	dB
155/65R13	73 T	4,5 - 5,5*	4,5	155	534	244	1625	F	E	71	71
165/65R13	77 T	4,5 - 6,0*	5,0	170	547	250	1670	F	E	71	71
175/65R13	80 T	5,0 - 6,0*	5,0	176	559	254	1705	F	E	71	71
155/65R14	75 T	4,5 - 5,5*	4,5	156	558	257	1700	F	E	71	71
165/65R14	79 T	4,5 - 6,0	5,0	170	570	261	1740	F	E	71	71
		4,50 - 5,50B									
175/65R14	82 T	5,0 - 6,0	5,0	178	587	268	1790	F	E	71	71
		5,00 - 5,50B									
XL 175/65R14	86 T	5,0 - 6,0	5,0	178	587	268	1790	F	E	71	71
		5,00 - 5,50B									
185/65R14	86 T	5,0 - 6,5	5,5	190	598	272	1825	F	E	71	71
195/65R14	89 T	5,5 - 7,0	6,0	200	612	278	1865	F	E	71	71
185/65R15	88 T	5,0 - 6,5	5,5	190	624	285	1905	F	E	71	71
195/65R15	91 T	5,5 - 7,0	6,0	200	637	290	1945	F	E	71	71
XL 195/65R15	95 T	5,5 - 7,0	6,0	200	637	290	1945	F	E	71	71
205/65R15	94 T	5,5 - 7,5	6,0	208	647	294	1975	F	E	71	71
215/65R15	96 T	6,0 - 7,5	6,5	218	661	300	2015	F	E	71	71

### SINCERA SN828 70 SERIE S/T

145/70R12	69 S	3,50 - 5,00B	4,5	150	511	233	1560	F	E	69	69
155/70R12	73 S	4,00 - 5,00B	4,5	156	524	238	1600	F	E	69	69
145/70R13	71 T	3,5 - 5,0*	4,5	150	536	245	1635	F	E	69	69
155/70R13	75 T	4,0 - 5,0*	4,5	156	549	250	1675	F	E	69	69
165/70R13	79 T	4,0 - 5,5*	5,0	170	563	256	1715	F	E	69	69
175/70R13	82 T	4,5 - 6,0*	5,0	178	578	262	1765	F	E	72	72
185/70R13	86 T	4,5 - 6,0*	5,5	190	591	267	1805	F	E	72	72
165/70R14	81 T	4,0 - 5,5	5,0	170	590	269	1800	F	E	69	69
		4,50 - 5,50B									
XL 165/70R14	85 T	4,0 - 5,5	5,0	170	590	269	1800	F	E	69	69
		4,50 - 5,50B									
175/70R14	84 T	4,5 - 6,0	5,0	178	604	275	1840	F	E	72	72
		5,00 - 5,50B									
XL 175/70R14	88 T	4,5 - 6,0	5,0	178	604	275	1840	F	E	72	72
		5,00 - 5,50B									
185/70R14	88 T	4,5 - 6,0	5,5	190	616	279	1880	F	E	72	72
195/70R14	91 T	5,0 - 6,5	6,0	202	632	286	1930	F	E	72	72

# SINCERA SN831

## Bandenmaten

## Toegestane velgafmetingen (inch)



### SINCERA SN831 65 SERIE S

155/65R14	75 S	4,5 - 5,5*	4,5	154	557	256	1700	B	E	68	68
-----------	------	------------	-----	-----	-----	-----	------	---	---	----	----

### SINCERA SN831 70 SERIE S

L1 165/70R14	81 S	4,0 - 5,5°	5,0	175	590	269	1800	E	F	70	70
L2 165/70R14	81 S	4,0 - 5,5°	5,0	174	586	268	1785	E	F	70	70
R1 165/70R14	81 S	4,0 - 5,5°	5,0	175	590	269	1800	E	F	70	70
R2 165/70R14	81 S	4,0 - 5,5°	5,0	174	586	268	1785	E	F	70	70

Wijzigingen in labelinginformatie voorbehouden.

L1: stuur links in West-Europa, L2: stuur links in Oost-Europa, R1: alleen VK en Ierland, R2: alleen Cyprus en Malta

\*) Velgen met B-zijkant ook toegestaan met dezelfde velgbreedte. \*\*) Afwijkende specificatie, afhankelijk van het land

# SINCERA SN831A

Bandenmaten

Toegestane  
velgafmetingen (inch)

Velgbreedte (inch)

Sectiebreedte

Totale diam.  
(mm)

Stat. belaste straal  
(mm)

Afrolomtrek  
(mm)



## SINCERA SN831A 70 SERIE T

Bandenmaten	Toegestane velgafmetingen (inch)	Velgbreedte (inch)	Sectiebreedte	Totale diam. (mm)	Stat. belaste straal (mm)	Afrolomtrek (mm)	dB				
165/70R14	81 T	4,0 - 5,5J	5,1	169	589	274	1780	C	C		69

# SINCERA SN807

Bandenmaten

Toegestane  
velgafmetingen (inch)

Velgbreedte (inch)

Sectiebreedte

Totale diam.  
(mm)

Stat. belaste straal  
(mm)

Afrolomtrek  
(mm)



## SINCERA SN807 80 SERIE S/T

Bandenmaten	Toegestane velgafmetingen (inch)	Velgbreedte (inch)	Sectiebreedte	Totale diam. (mm)	Stat. belaste straal (mm)	Afrolomtrek (mm)	dB				
145/80R10	69 S	3,50 - 5,00B	4,0	150	488	218	1490	G	E		71
135/80R12	68 T	3,50 - 4,50B	3,5	133	525	238	1600	G	E		71
145/80R12	74 T	3,50 - 5,00B	4,0	146	539	244	1645	G	E		71
155/80R12	77 T	4,00 - 5,00B	4,5	157	555	250	1695	G	E		72
135/80R13	70 T	3,5 - 4,5J *	3,5	129	548	250	1670	G	E		71
145/80R13	75 T	3,5 - 5,0J *	4,0	149	564	256	1720	G	E		71
155/80R13	79 T	4,0 - 5,0J *	4,5	159	580	263	1770	G	E		72
165/80R13	83 T	4,0 - 5,5J *	4,5	164	596	269	1820	G	E		72
165/80R14	85 T	4,0 - 5,5J	4,5	165	622	282	1895	G	E		72
175/80R14	88 T	4,5 - 6,0J	5,0	181	638	288	1945	G	E		72
185/80R14	91 T	4,5 - 6,0J	5,0	184	654	294	1995	G	E		72

# FK07E

Bandenmaten

Toegestane  
velgafmetingen (inch)

Velgbreedte (inch)

Sectiebreedte

Totale diam.  
(mm)

Stat. belaste straal  
(mm)

Afrolomtrek  
(mm)



## FK07E 70 S SERIE H

Bandenmaten	Toegestane velgafmetingen (inch)	Velgbreedte (inch)	Sectiebreedte	Totale diam. (mm)	Stat. belaste straal (mm)	Afrolomtrek (mm)	dB				
165/70R10	72 H	4,00 - 5,50B	5,0	174	484	217	1475	F	E		71

# FK07U

Bandenmaten

Toegestane  
velgafmetingen (inch)

Velgbreedte (inch)

Sectiebreedte

Totale diam.  
(mm)

Stat. belaste straal  
(mm)

Afrolomtrek  
(mm)



## FK07U 70 SERIE H

Bandenmaten	Toegestane velgafmetingen (inch)	Velgbreedte (inch)	Sectiebreedte	Totale diam. (mm)	Stat. belaste straal (mm)	Afrolomtrek (mm)	dB				
165/70R12	77 H	4,00 - 5,50B	5,0	172	540	244	1645	F	E		71
185/70R14	88 H	4,5 - 6,0J	5,5	189	618	280	1885	F	E		73
195/70R14	91 H	5,0 - 6,5J	6,0	204	633	286	1930	F	E		73
205/70R14	95 H	5,0 - 7,0J	6,0	210	647	291	1975	F	E		74

Wijzigingen in labelinginformatie voorbehouden.

\*) Velgen met B-zijkant ook toegestaan met dezelfde velgbreedte.

# PROFIEL VOOR DE SMALL-SERIE

## BAND VOOR KLEINERE AUTO'S



### Profiel eigenschappen van de SINCERA SN828:

1. Patroon met ribben in 4 groepen, dus stijvere blokken en uitstekende controle en rijgedrag.
2. Drie rechte groeven en gehoekte laterale groeven voor uitzonderlijke balans op nat wegdek.
3. Rechte centrale ribben voor plaatselijk extra stijfheid en superieure koersstabiliteit bij hoge snelheden.
4. Golfvormige groeven voor nog meer rijcomfort.
5. Geluidsarm door gevarieerd profielontwerp.

### Rijcomfort, rust en een eersteklas aanblik

Lage kosten, onbeperkt rijplezier – met Falken Sincera.

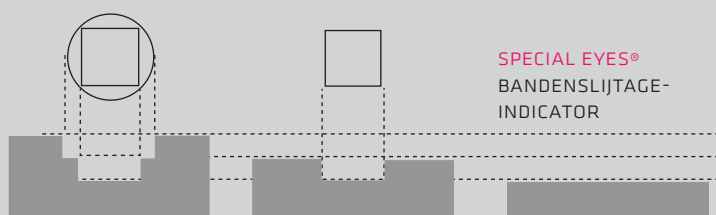
Zuinigheid, comfort en veiligheid in één band.

Lange levensduur en uitzonderlijke prijs-kwaliteitsverhouding.

Goede controle en superieure stabiliteit bij hoge snelheden.

# FALKEN SPECIAL EYES®

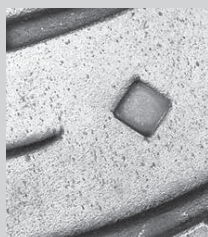
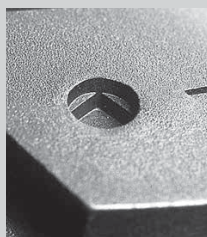
## BANDEN MET SLIJTAGEWAARSCHUWING



NIEUW

1E WISSEL

2E WISSEL



De "SPECIAL EYES" (slijtage-indicatoren) geven aan wanneer het tijd is om de banden te roteren.

Falken heeft een systeem ontworpen dat bestuurders informeert over bandenslijtage. Met "SPECIAL EYES" is een bandenwissel geen nattevingerwerk meer, dankzij de betrouwbare indicatoren die in de banden zelf zijn ingebouwd.

De Falken **ZIEX ZE914 ECORUN**, **ZIEX ZE912** en **SINCERA SN828** hebben speciale uitsparingen aan de voorzijde van het profiel. Deze uitsparingen veranderen van vorm naarmate het profiel verder slijt.

BANDEN VOOR SUV'S & 4x4'S

# PERFECTE BANDEN VOOR SUV'S & 4x4'S\*



\*AZENIS FK453CC & WILDPEAK A/T AT01 – de krachtige 4x4-banden!

Falken biedt een omvangrijk programma voor bestaande modellen SUV's en 4x4-terreinwagens, waaronder de AZENIS FK453CC, de ZIEX en de WILDPEAK A/T AT01.

#### DE WILDPEAK A/T AT01:

De high-performance terreinbanden van Falken voor SUV's en pick-ups zijn robuuste banden, ontworpen voor maximale tractie. Het symmetrische profiel en het open profielontwerp op de schouder zijn zeer effectief bij het afvoeren van water en modder, zowel op de weg als op ruw terrein.

#### DE AZENIS FK453CC:

De AZENIS FK453CC heeft een opvallend profielontwerp met één smalle en drie brede groeven voor het verwerken en afvoeren van grote hoeveelheden water.

De in de schouder van de band geïntegreerde ribben zijn ideaal voor het breken van de waterlaag en zorgen voor een uitstekende weerstand tegen aquaplaning.



ZIEX S/TZ 01



LANDAIR LA/AT



LANDAIR LA/AT T110



AZENIS FK453CC



WILDPEAK A/T AT01

# WILDPEAK PROFIELEDETAILS

INFORMATIE OVER DE BAND:

M+S

## WILDPEAK A/T AT01



### Eigenschappen WILDPEAK A/T AT01:

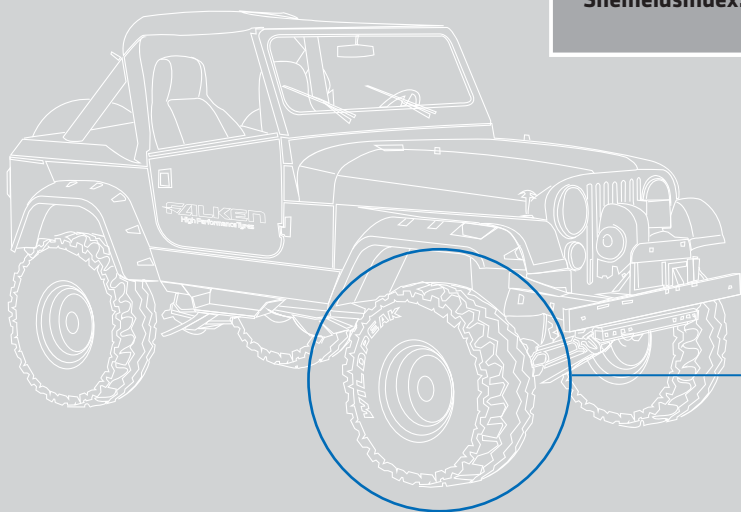
- Symmetrisch profielontwerp.
- Effectieve afvoergroeven.
- Extra diepe blokranden.
- Spanningsbestendig karkas met onbuigzame brede stalen gordels.

### Ruime keus aan maten:

16 maten

16 - 18 inch, 80 - 60 serie

Snelheidsindex: R/S/T/H



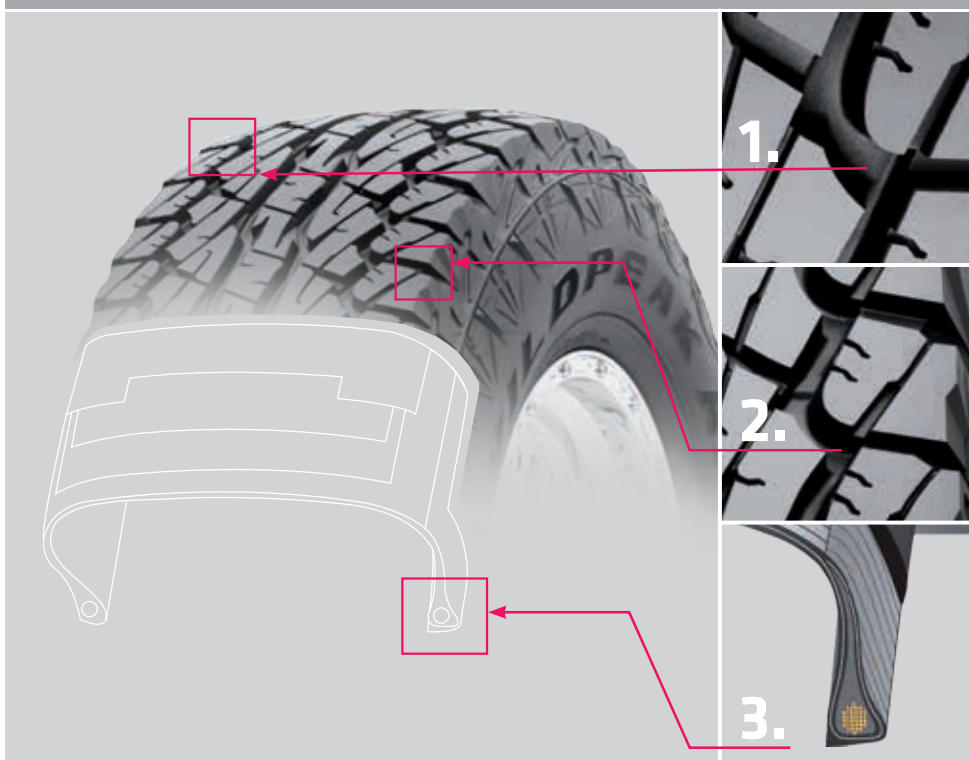
### Verbeterde remprestaties op sneeuw en ijs

High-performance terreinband met uitstekende rijstabiliteit.

Stabiliteit en perfecte controle, zowel op de weg als op ruw terrein.

Lage geluidsproductie, zelfs bij hoge snelheden en uitstekende tractie, zelfs op losse ondergrond.

## WILDPEAK A/T AT01 – FALKEN'S 4x4-TERREINBAND



1. 4 brede profielgroeven zorgen voor maximale afvoer van water, modder en sneeuw, terwijl de scherpe blokranden zorgen voor maximale voortstuwing.
2. Het open profielontwerp van de schouder zorgt ervoor dat water en sedimenten in alle weersomstandigheden efficiënt worden afgevoerd, zowel op de weg als op ruw terrein.
3. Sterkere flanken dankzij een nieuw type kern.

# WILDPEAK A/T AT01

Bandenmaten

Toegestane  
velgafmetingen (inch)

Velgbreedte (inch)

Sectiebreedte

Totale diam.  
(mm)

Stat. belaste  
straal  
(mm)

Afrolomttrek  
(mm)



## WILDPEAK 60 SERIE H

Bandenmaten	Toegestane velgafmetingen (inch)	Velgbreedte (inch)	Sectiebreedte	Totale diam. (mm)	Stat. belaste straal (mm)	Afrolomttrek (mm)	Bandenmaten	Bandenmaten	Bandenmaten	Bandenmaten
215/60R17	96 H	6,0 - 7,5J	6,5	219	691	317	2102	E	F	73
XL 285/60R18	116 H	8,0 - 10,0J	8,5	290	802	372	2435	E	C	73

## WILDPEAK 65 SERIE T/H

255/65R16	109 T	7,0 - 9,0J	7,5	262	737	332	2230	E	E	73
245/65R17	107 H	7,0 - 8,5J	7,0	250	749	347	2270	E	F	73
265/65R17	112 H	7,5 - 9,5J	8,0	276	776	359	2353	E	C	73
275/65R17	115 H	7,5 - 9,5J	8,0	279	791	365	2395	E	C	73

## WILDPEAK 70 SERIE T

265/70R15	112 T	7,0 - 9,0J	8,0	278	751	335	2278	E	C	72
215/70R16	100 T	5,5 - 7,0J	6,5	218	708	321	2158	G	F	72
235/70R16	106 T	6,0 - 8,0J	7,0	245	735	331	2236	G	F	72
245/70R16	107 T	6,5 - 8,0J	7,0	252	750	337	2278	G	F	72
265/70R16	112 T	7,0 - 9,0J	8,0	276	774	347	2354	G	F	72
275/70R16	114 T	7,0 - 9,0J	8,0	282	790	353	2396	G	F	72

## WILDPEAK 75 SERIE S

LT 215/75R15	100 S	5,5 - 7,0J	6,0	213	705	317	2146	F	C	74
LT 235/75R15	104 S	6,0 - 7,5J	6,5	237	735	329	2230	F	C	74

## WILDPEAK 80 SERIE R/T

205R16C	110 R	5,5 - 6,5J	5,5	200	738	342	2243	F	C	73
XL 205/80R16	104 T	5,0 - 7,0J	5,5	202	737	332	2242	E	F	71

# ZIEX S/TZ01

Bandenmaten

Toegestane  
velgafmetingen (inch)

Velgbreedte (inch)

Sectiebreedte

Totale diam.  
(mm)

Stat. belaste  
straal  
(mm)

Afrolomttrek  
(mm)



## ZIEX S/TZ01 30 SERIE W

XL 295/30R22	103 W	10,0 - 11,0J (11,5)*	10,5	301	737	349	2250	E	C	74
--------------	-------	----------------------	------	-----	-----	-----	------	---	---	----

# LANDAIR LA/AT

Bandenmaten

Toegestane  
velgafmetingen (inch)

Velgbreedte (inch)

Sectiebreedte

Totale diam.  
(mm)

Stat. belaste  
straal  
(mm)

Afrolomttrek  
(mm)



## LANDAIR LA/AT 80 SERIE S

195/80R15	96 S	5,0 - 6,5J	5,5	193	695	313	2120	F	E	74
215/80R15	102 S	5,5 - 7,0J	6,0	218	724	324	2210	F	E	74

Wijzigingen in labelinginformatie voorbehouden.

Velgbreedtes tussen haakjes zijn ook toegestaan na goedkeuring door Falken Tyre Europe GmbH.



# LANDWEGEN.

AUTOWEGEN, GRINDPADEN, BOSPADEN.



Official sponsor  
24h-Race Nürburgring

**WILDPEAK A/T**

De Wildpeak A/T AT01 is Falken's eerste high-performance terreinband voor SUV's en pick-ups die het beste van on- en off-the-road combineert. Het symmetrische

profiel en de speciaal ontworpen schouder bieden het uitstekende weggedrag van een terreinband plus de geavanceerde technologie van een wegeband.



**FALKEN**  
High Performance Tyres

[falken-europe.com](http://falken-europe.com)

[facebook.com/Falken.Motorsports](https://facebook.com/Falken.Motorsports)

Van het circuit naar de straat.

# AZENIS FK453CC

## Bandenmaten

## Toegestane velgafmetingen (inch)

Velgbreedte (inch)

Sectiebreedte

Totale diamn.  
(mm)

Stat. belaste  
straal  
(mm)

Afrolomtrek  
(mm)



### FK453CC 35 SERIE Y

XL 315/35R20	110 Y	10,5 - 12,5J	(13,0)	11,0	323	728	338	2218	E	B		73
--------------	-------	--------------	--------	------	-----	-----	-----	------	---	---	--	----

### FK453CC 40 SERIE W/Y

XL 275/40R20	106 Y	9,0 - 11,0J	(11,5)	9,5	285	725	339	2210	E	B		73
XL 295/40R20	110 W	10,0 - 11,5J	(12,0)	10,5	305	744	344	2262	E	B		73

### FK453CC 45 SERIE W/Y

XL 275/45R19	108 Y	8,5 - 10,5J	(11,0)	9,0	277	731	336	2218	E	B		73
XL 285/45R19	111 W	9,0 - 10,5J	(11,0)	9,5	289	739	339	2243	E	B		73
XL 275/45R20	110 W	8,5 - 10,5J	(11,0)	9,0	277	756	348	2293	E	B		73

### FK453CC 50 SERIE V/W

XL 235/50R18	101 V	6,5 - 8,5J	(9,0)	7,5	247	694	321	2115	E	B		73
XL 255/50R19	107 W	7,0 - 9,0J	(9,5)	8,0	270	738	341	2250	E	B		73
XL 255/50R20	109 W	7,0 - 9,0J	(9,5)	8,0	270	764	351	2300	E	B		73

### FK453CC 55 SERIE V/W

245/55R17	102 W	7,0 - 8,5J	(9,0)	7,5	257	702	319	2105	F	B		72
235/55R18	100 V	6,5 - 8,5J	(9,0)	7,5	249	715	327	2149	F	B		72
XL 255/55R18	109 W	7,0 - 9,0J	(9,5)	8,0	272	739	338	2255	F	B		73
XL 235/55R19	105 W	6,5 - 8,5J	(9,0)	7,5	249	741	340	2231	F	B		73
XL 255/55R19	111 V	7,0 - 9,0J	(9,5)	8,0	273	765	349	2300	F	B		73

### FK453CC 60/65 SERIE V/W

XL 235/60R18	107 W	6,5 - 8,5J	(9,0)	7,0	246	737	338	2250	C	B		72
XL 235/65R17	108 V	6,5 - 8,5J	(9,0)	7,0	248	742	334	2218	E	B		72

# LANDAIR LA/AT T110

## Bandenmaten

## Toegestane velgafmetingen (inch)

Velgbreedte (inch)

Sectiebreedte

Totale diamn.  
(mm)

Stat. belaste  
straal  
(mm)

Afrolomtrek  
(mm)



### LANDAIR LA/AT T110 60/65 SERIE H

235/60R16	100 H	6,5 - 8,5J		7,0	240	688	313	2100	E	F		72
215/65R16	98 H	6,0 - 7,5J		6,5	216	685	312	2090	E	F		72

### LANDAIR LA/AT T110 70 SERIE H

205/70R15	95 H	5,0 - 7,0J		6,0	211	673	304	2055	E	F		73
265/70R15	110 H	7,0 - 9,0J		8,0	267	756	337	2305	F	F		73
215/70R16	99 H	5,5 - 7,0J		6,5	217	712	322	2170	E	F		73
235/70R16	106 H	6,0 - 8,0J		7,0	242	739	333	2255	E	F		73
245/70R16	107 H	6,5 - 8,0J		7,0	243	752	338	2295	F	F		73
265/70R16	112 H	7,0 - 9,0J		8,0	267	781	349	2380	E	F		73
275/70R16	114 H	7,0 - 9,0J		8,0	280	793	354	2420	F	F		73

### LANDAIR LA/AT T110 80 SERIE Q/S/H

195/80R15	96 H	5,0 - 6,5J		5,5	194	693	312	2115	F	F		74
215/80R15	101 S	5,5 - 7,0J		6,0	215	726	325	2215	F	F		74
225/80R15	105 S	6,0 - 7,5J		6,0	221	745	332	2270	F	F		74
215/80R16	103 S	5,5 - 7,0J		6,0	215	753	338	2295	F	F		74
LT 235/75R15	104/101 Q	6,0 - 7,5J		6,5	237	743	344	2250	F	E		73
30x9.50R15	104 Q	6,5 - 8,5J		7,5	247	745	345	2255	F	E		73
31x10.50R15	109 Q	7,0 - 9,0J		8,5	274	770	356	2335	E	E		73

Velgbreedtes tussen haakjes zijn ook toegestaan na goedkeuring door Falken Tyre Europe GmbH.

Wijzigingen in labelinginformatie voorbehouden.

# NÜRBURGRING OF SNELWEG.

## FALKEN HIGH PERFORMANCE TYRES



Official sponsor  
24h-Race Nürburgring

**AZENIS FK453CC**



De FK453CC staat voor meer grip en rijplezier, zonder op het comfort in te leveren. Door zijn rijeigenschappen biedt dit type de mogelijkheid om de

sportiviteit van de huidige generatie SUV's rechtstreeks over te brengen op de straat.



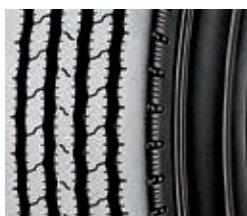
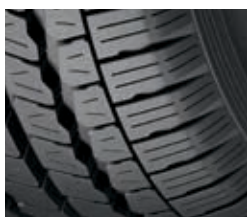
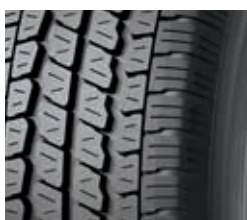
[falken-europe.com](http://falken-europe.com)

[facebook.com/Falken.Motorsports](https://facebook.com/Falken.Motorsports)

Van het circuit naar de straat.

BANDEN VOOR LICHTE VRACHTWAGENS

# PROFIELEN VOOR VRACHTWAGENS & BESTELWAGENS\*



\*Betrouwbaar en economisch!

Meer dan 75% van alle lokale transporten worden uitgevoerd met kleine en lichte vrachtwagens en bestelwagens. In deze business gaat het om twee dingen: tijd en efficiëntie.

De vrachtwagenbanden van Falken bewijzen al jarenlang hoe betrouwbaar ze zijn met hun lange levensduur en gunstige brandstofverbruik dankzij de lage rolweerstand. Of u nu één vrachtwagen heeft of een hele vloot.



LINAM R51



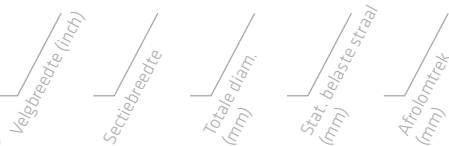
R1103

# LINAM R51



## Bandenmaten

## Toegestane velgafmetingen (inch)



### LINAM R51

Bandenmaat	PR	Toegestane velgafmetingen (inch)	Velgbreedte (inch)	Sectiebreedte	Totale diam. (mm)	Stat. belaste straal (mm)	Afrolomtrek (mm)	F	C	dB	dB
145R12C 6PR	81/79 P	3,5 - 4,5)*	4,0	141	540	252	1635	F	C	72	72
155R12C 6PR	83/81 P	4,0 - 5,0]	4,5	159	552	257	1675	F	C	72	72
		4,00 - 4,50B									
155R12C 8PR	88/86 P	4,0 - 5,0]	4,5	159	552	257	1675	F	C	72	72
		4,00 - 4,50B									
155R13C 6PR	85/83 P	4,0 - 5,0)*	4,5	160	579	271	1755	F	C	72	72
165R13C 6PR	91/89 P	4,0 - 5,0]	4,5	169	595	278	1805	F	C	72	72
165R13C 8PR	94/92 P	4,0 - 5,0]	4,5	169	595	278	1805	F	C	72	72
175R13C 6PR	94/92 P	4,5 - 5,5]	5,0	179	608	283	1840	F	C	72	72
175R13C 8PR	97/95 P	4,5 - 5,5]	5,0	179	608	283	1840	F	C	72	72
165R14C 8PR	97/95 P	4,0 - 5,0]	4,5	168	622	291	1885	F	C	72	72
175R14C 8PR	99/98 P	4,5 - 5,5]	5,0	180	634	296	1920	F	C	72	72
185R14C 6PR	99/97 P	5,0 - 6,0]	5,5	190	648	302	1965	F	C	72	72
185R14C 8PR	102/100 P	5,0 - 6,0]	5,5	188	650	303	1970	F	C	72	72
195R14C 8PR	106/104 P	5,0 - 6,0]	5,5	196	667	310	2020	F	C	72	72

### LINAM R51 75 SERIE R/T

175/75R16C	101/99 R	4,5 - 5,5]	5,0	175	668	314	2025	F	C	72	72
185/75R16C	104/102 R	5,0 - 6,0]	5,0	184	692	325	2095	F	C	72	72
195/75R16C	107/105 T	5,0 - 6,0]	5,5	200	694	325	2105	F	C	72	72
205/75R16C	110/108 R	5,5 - 6,5]	5,5	206	720	336	2180	F	C	72	72
215/75R16C	113/111 R	5,5 - 7,0]	6,0	216	726	339	2200	E	F	72	72

### LINAM R51 70 SERIE R/T

165/70R14C	89/87 R	4,5 - 5,0]	5,0	169	586	276	1775	F	C	72	72
195/70R15C	104/102 R	5,0 - 6,0]	6,0	190	654	307	1980	F	C	72	72
XL 195/70R15	97 T	5,0 - 6,5]	6,0	193	650	295	1985	F	E	71	71
205/70R15C	106/104 R	5,5 - 6,5]	6,0	207	669	303	2025	F	E	72	72
225/70R15C	112/110 R	6,0 - 7,0]	6,5	226	696	324	2110	F	E	72	72

### LINAM R51 65 SERIE T

175/65R14C	90/88 T	5,0 - 5,5]	5,0	173	583	274	1765	F	C	72	72
205/65R15C	102/100 T	5,5 - 6,5]	6,0	208	647	304	1960	F	E	72	72
195/65R16C	104/102 T	5,0 - 6,0]	6,0	199	659	311	1995	F	C	72	72
205/65R16C	107/105 T	5,5 - 6,5]	6,0	206	671	316	2035	C	E	72	72
225/65R16C	112/110 T	6,0 - 7,0]	6,5	227	696	326	2110	C	E	72	72

### LINAM R51 60 SERIE T

195/60R16C	99/97 T	5,5 - 6,5]	6,0	198	638	302	1935	F	C	72	72
------------	---------	------------	-----	-----	-----	-----	------	---	---	----	----

# RI103

## Bandenmaten PR

## Toegestane velgafmetingen (inch)



6.50R16C	10	108/107 M	1)*	4,5	179	752	350	2295	F	C	69	OHTSU
7.00R16	12	117/116 L	2)*	5,5	198	779	362	2375	F	C	69	OHTSU

Wijzigingen in labelinginformatie voorbehouden.

\* Velg met B-zijkant ook toegestaan met dezelfde velgbreedte 1) 4,50 E SDC / 4,5 J / 5,00 E SDC / 5,50 F SDC 2) 4,50 E SDC / 5,00 E SDC / 5,50 F SDC / 6,00 G SDC



# De husky onder de winterbanden.



Official sponsor  
24h-Race Nürburgring

**EUROWINTER HS449**

Met hun eindeloze uithoudingsvermogen staan husky's bekend als trouwe metgezellen op het ijs. Daarom zijn deze honden het ideale symbool voor winters in

het bevroren noorden. EUROWINTER HS449. Veilig en dynamisch optrekken, stabiel en veilig rijden door ijs en sneeuw!



[falken-europe.com](http://falken-europe.com)

[facebook.com/Falken.Motorsports](https://facebook.com/Falken.Motorsports)

Van het circuit naar de straat.

WINTERBANDEN

# EEN NIEUW HOOFD-STUK OP HET GEBIED VAN WINTERBANDEN\*



EUROWINTER HS449



EUROWINTER HS439



EUROWINTER HS437



EUROWINTER HS435



ESPIA EPZ<sup>1</sup>



EUROWINTER HS415<sup>1,2</sup>



S1743<sup>1</sup>

\*Uitstekende grip in alle omstandigheden!

Goede allround winterbanden moeten aan steeds meer eisen voldoen. De markt bloeit. Niet alleen doordat winterbanden in sommige Europese landen wettelijk verplicht zijn gesteld, maar ook door de grote vraag naar banden met goede rij-eigenschappen in alle weersomstandigheden, inclusief regen, en bij het rijden op snelwegen.

Deze vraag brengt speciale uitdagingen met zich mee voor de ingenieurs die nieuwe profielen en rubbermengsels ontwikkelen. Het rubbermengsel van de Eurowinter heeft een hoog gehalte aan silica, waardoor de controle en het remgedrag op sneeuw en ijs aanzienlijk wordt verbeterd.

<sup>1</sup> Alleen voor Scandinavische landen <sup>2</sup> Spijkerbaar

EUROWINTER-SERIE

# UITSTEKENDE GRIP OP SNEEUW EN IJS\*



\*Innovatief profiel – verbeterd rubbermengsel!

Een dikke laag sneeuw op bergpassen, met ijs bedekte landwegen of smeltende sneeuw op de snelweg – de eisen waar moderne winterbanden aan moeten voldoen om de veiligheid van de bestuurder te waarborgen, zijn de afgelopen jaren alleen maar strenger geworden. De ingenieurs van Falken zijn de uitdaging aangegaan en hebben een geheel nieuwe winterband ontwikkeld: de EUROWINTER HS449. Uitvoerige tests op Hokkaido, het

meest noordelijk gelegen en koudste eiland van Japan, hebben bevestigd dat de nieuwe EUROWINTER HS449 aan alle winterse omstandigheden het hoofd kan bieden en geschikt is voor de Europese markt. Falken Tyre Europe breidt de samenwerking met Volkswagen uit door de Polo, VW's klassieke compacte model, te voorzien van de EUROWINTER HS449-winterbanden met maat 185/60R15.



HS439

HS449



# EUROWINTER HS449



## Bandenmaten

## Toegestane velgafmetingen (inch)



### EUROWINTER HS449 40 SERIE V

XL 215/40R17	87 V	7,0 - 8,5	(informatie volgt)								
XL 225/40R18	92 V	7,5 - 9,0	(informatie volgt)								
XL 245/40R18	97 V	8,0 - 9,5	8,5	242	657	304	1998	F	C		72
XL 255/40R18	99 V	8,5 - 10,0	9,0	255	664	307	2023	F	C		72
XL 225/40R19	93 V	7,5 - 9,0	(informatie volgt)								
XL 255/40R19	100 V	8,5 - 10,0	9,0	256	688	319	2092	F	C		72

### EUROWINTER HS449 45 SERIE V

215/45R16	86 V	7,0 - 8,0	(informatie volgt)								
XL 205/45R17	88 V	6,5 - 7,5	7,0	206	617	286	1879	F	C		72
XL 215/45R17	91 V	7,0 - 8,0	7,0	210	628	291	1916	F	C		72
XL 225/45R17	94 V	7,0 - 8,5	7,5	219	636	293	1929	F	C		72
XL 235/45R17	97 V	7,5 - 9,0	8,0	233	645	297	1960	F	C		72
XL 245/45R17	99 V	7,5 - 9,0	(informatie volgt)								
XL 225/45R18	95 V	7,0 - 8,5	7,5	221	662	306	2011	F	C		72
XL 235/45R18	98 V	7,5 - 9,0	(informatie volgt)								
XL 245/45R18	100 V	7,5 - 9,0	(informatie volgt)								
XL 255/45R18	103 V	8,0 - 9,5	(informatie volgt)								
225/45R19	92 V	7,0 - 8,5	7,5	219	687	319	2092	F	C		71

### EUROWINTER HS449 50 SERIE H/V

195/50R15	82 H	5,5 - 7,0	6,0	195	583	267	1753	F	C		70
XL 205/50R16	91 H	5,5 - 7,5	6,5	208	614	282	1847	F	C		73
XL 205/50R17	93 V	5,5 - 7,5	6,5	208	642	296	1942	F	C		73
XL 215/50R17	95 V	6,0 - 7,5	7,0	220	650	299	1960	F	C		73
XL 225/50R17	98 V	6,0 - 8,0	7,0	229	661	303	1992	F	C		73
XL 235/50R18	101 V	6,5 - 8,5	(informatie volgt)								
XL 245/50R18	104 V	7,0 - 8,5	(informatie volgt)								
XL 255/50R19	107 V	7,0 - 9,0	8,0	257	743	340	2237	F	C		73

### EUROWINTER HS449 55 SERIE T/H/V

185/55R14	80T	5,0 - 6,5	6,0	192	562	256	1684	F	C		71
175/55R15	77T	5,0 - 6,0	5,5	178	575	264	1734	F	C		71
185/55R15	82 H	5,0 - 6,5	6,0	190	589	270	1772	F	C		71
195/55R15	85 H	5,5 - 7,0	6,0	199	599	273	1797	F	C		71
205/55R15	88 H	5,5 - 7,5	(informatie volgt)								
185/55R16	83 T	5,0 - 6,5	(informatie volgt)								
195/55R16	87 H	5,5 - 7,0	6,0	200	626	287	1885	F	C		71
205/55R16	91 H	5,5 - 7,5	6,5	213	633	289	1904	F	C		71
205/55R16	91 T	5,5 - 7,5	6,5	213	634	290	1910	F	C		71
XL 205/55R16	94 H	5,5 - 7,5	6,5	213	635	290	1910	E	C		71
XL 205/55R16	94 V	5,5 - 7,5	6,5	213	635	290	1910	E	C		73
215/55R16	93 H	6,0 - 7,5	7,0	227	644	293	1929	F	C		71
XL 215/55R16	97 H	6,0 - 7,5	7,0	226	644	293	1929	E	C		73
225/55R16	95 H	6,0 - 8,0	7,0	235	653	297	1960	F	C		71
XL 225/55R16	99 H	6,0 - 8,0	7,0	233	655	298	1967	E	C		73
XL 205/55R17	95 V	5,5 - 7,5	(informatie volgt)								
XL 215/55R17	98 V	6,0 - 7,5	(informatie volgt)								
XL 225/55R17	101 V	7,0 - 9,0	7,0	230	683	311	2048	E	C		73
XL 235/55R17	103 V	6,5 - 8,5	7,5	241	691	314	2073	E	C		73
245/55R17	102 V	7,0 - 8,5	(informatie volgt)								
225/55R18	98 V	6,0 - 8,0	(informatie volgt)								
XL 235/55R18	104 H	6,5 - 8,5	(informatie volgt)								
XL 255/55R18	109 V	7,0 - 9,0	8,0	261	739	336	2218	E	C		73
XL 235/55R19	105 V	6,5 - 8,5	(informatie volgt)								

Wijzigingen in labelinformatie voorbehouden.

Serie 40/45/50/55 met velgbescherming.

# EUROWINTER HS449

## Bandenmaten

## Toegestane velgafmetingen (inch)

Velgbreedte (inch)

Sectiebreedte

Totale diamn.  
(mm)

Stat. belaste straal  
(mm)

Afrolmmtrek  
(mm)



## EUROWINTER HS449 60 SERIE T/H/V

185/60R14	82 T	5,0 - 6,5	(informatie volgt)								
155/60R15	74 T	4,50 - 5,00B 4,5J - 5,5J	(informatie volgt)								
165/60R15	77 T	5,00B 4,5 - 6,0J	(informatie volgt)								
175/60R15	81 T	5,0 - 6,0J	(informatie volgt)								
185/60R15	84 T	5,0 - 6,5	5,5	187	606	276	1816	F	C		72
XL 185/60R15	88 T	5,0 - 6,5	5,5	187	605	276	1816	F	C		71
XL 185/60R15	88 T	5,0 - 6,5	5,5								
195/60R15	88 T	5,5 - 7,0	6,0	199	617	280	1847	F	C		72
195/60R15	88 H	5,5 - 7,0	6,0	199	617	280	1847	F	C		72
205/60R15	91 H	5,5 - 7,5	6,0	208	628	284	1879	F	C		72
195/60R16	89 H	5,5 - 7,0J	(informatie volgt)								
XL 205/60R16	96 H	5,5 - 7,5	6,0	207	654	297	1960	F	C		71
XL 215/60R16	99 H	6,0 - 7,5	6,5	220	667	302	1998	F	C		71
XL 225/60R16	102 V	6,0 - 8,0	(informatie volgt)								
235/60R16	100 H	6,5 - 8,5	7,0	241	688	310	2055	F	C		72
215/60R17	96 H	6,0 - 7,5	(informatie volgt)								
225/60R17	99 H	6,0 - 8,0	6,5	225	704	319	2105	F	C		72
235/60R17	102 H	6,5 - 8,5	(informatie volgt)								
225/60R18	100 H	6,0 - 8,0	(informatie volgt)								
XL 235/60R18	107 H	6,5 - 8,5	7,0	240	742	337	2224	F	C		71
265/60R18	110 V	7,5 - 9,5	8,0	272	777	350	2318	F	C		72

Wijzigingen in labelinginformatie voorbehouden.

## FALKEN OP DE POLO!

Falken Tyre Europe breidt de samenwerking met Volkswagen uit door de Polo, VW's klassieke compacte model, te voorzien van de EUROWINTER HS449-winterbanden met maat 185/60R15.

Een goede winterband moet uitstekend presteren, met name op het gebied van wegveiligheid. De ingenieurs van Falken hebben een nieuwe winterband ontwikkeld waarvan het innovatieve profiel en het verbeterde rubbermengsel de zwaarste winterse omstandigheden aankunnen – en daarmee hebben ze Volkswagen overtuigd.

De EUROWINTER HS449 kan elk soort winterweer de baas. De band bevat meer silica waardoor hij aanzienlijk meer grip heeft bij remmen op een nat wegdek. Het profiel bevat een hoger percentage aan polymeer wat de controle en de stabiliteit verbetert. Ruime groeven maken dat de band uitstekende remprestaties op sneeuw levert. Het nieuwe driedimensionale zigzagribbenpatroon zorgt voor betere prestaties en grip op sneeuw en ijs. En zelfs op droge wegen verkort de EUROWINTER HS449 de remweg, met een betere controle en een gelijkmatige slijtage. De profielblokken van de EUROWINTER HS449 zijn zo in fase geplaatst dat het zorgt voor een minimaal afrolgeluid waardoor het rijden veel comfortabeler wordt. Een geoptimaliseerd ontwerp geeft de HS449 een uitzonderlijke koersstabiliteit. De Volkswagen Polo is eveneens voorzien van de EUROWINTER HS449 in de maat 185/60R15 88T.

De handelsversie van de EUROWINTER HS449 is op dit moment leverbaar in 57 verschillende maten.

“De Polo is een wereldwijd succes. Hij heeft zich lang geleden ontwikkeld van een eenvoudige kleine auto tot een vooraanstaande speler in het compactsegment. Ons ontwikkelteam heeft de EUROWINTER HS449 in een recordtijd van negen maanden op maat gemaakt voor de huidige Polo en is er daarbij in geslaagd om Volkswagen voor zich te winnen”, zegt Markus Bögner, verkoopdirecteur bij Falken Tyre Europe GmbH. “Met op de fabriek gemonteerde banden is het veiligheidsaspect altijd een belangrijke factor, met name bij winterbanden. We zijn heel blij dat we op dat punt gescoord hebben.”

\*) Velgen met B-zijkant ook toegestaan met dezelfde velgbreedte. Serie 40/45/50/55 met velgbescherming.

# PROFIEL VOOR BESNEEUWDE TRAJECTEN

NAAR EEN PROJECT OP EEN HOGER NIVEAU



HS439 → HS449



M+S



## EUROWINTER HS449

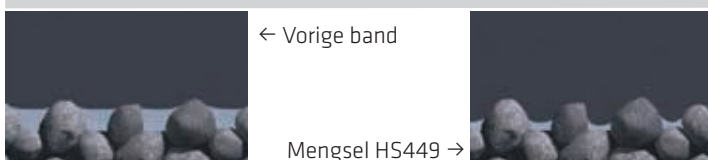
De zijwand van de EUROWINTER is tevens voorzien van de verplichte logo's.



M+S\*

\* voor Modder en Sneeuw

## VOOR UITZONDERLIJKE PRESTATIES OP NAT WEGDEK



1.

### 1. Nieuw silicamengsel

Speciaal voor sneeuwprofielen heeft Falken een nieuw mengsel met hoog silicagehalte ontwikkeld voor optimale prestaties op nat wegdek. De flexibiliteit van dit nieuwe mengsel verhoogt de grip op natte wegen.



2.

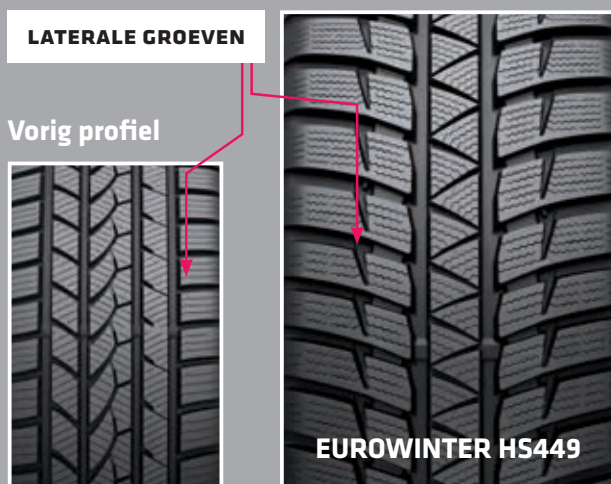
### 2. Nieuw polymeer

Dit polymeer met hoog styreengehalte is ideaal voor nat wegdek – een traditionele methode om de grip op nat wegdek te verbeteren.

## VOOR VEILIGHEID BIJ SNEEUW EN IJS OP DE WEG

### NIEUW PROFIEL: "LATERALE GROEF"

Het brede en grote aantal laterale groeven is toegenomen. Dit zorgt voor een uitstekende tractie op besneeuwde wegen. Het totale volume is met 45% toegenomen.



### NIEUW PROFIEL: "LANGE RANDEN"

Lange laterale groeven maken de rand langer. De randlengte is met 34% toegenomen.



# EUROWINTER HS449

## Bandenmaten

## Toegestane velgafmetingen (inch)

Velgbreedte (inch)

Sectiebreedte

Totale diamn.  
(mm)

Stat. belaste straal  
(mm)

Afrolmmtrek  
(mm)



### EUROWINTER HS449 65 SERIE T/H

175/65R13	80 T	5,0 - 6,0	5,0	173	560	252	1671	F	C		71
155/65R14	75 T	4,5 - 5,5	4,5	156	564	257	1690	F	C		71
165/65R14	79 T	4,50B - 5,50B 4,5J - 6,0J	(informatie volgt)								
175/65R14	82 T	5,0 - 6,0	5,0	179	586	265	1753	F	C		71
185/65R14	86 T	5,0 - 6,5	(informatie volgt)								
145/65R15	72 T	4,0 - 5,0	4,5	146	576	265	1740	F	C		72
165/65R15	81 T	4,5J - 6,0J	(informatie volgt)								
175/65R15	84 T	5,0J - 6,0J	(informatie volgt)								
185/65R15	88 T	5,0 - 6,5	(informatie volgt)								
195/65R15	91 T	5,5 - 7,0	6,0	204	635	287	1898	F	C		71
195/65R15	91 H	(informatie volgt)									
XL 195/65R15	95 T	5,5 - 7,0	6,0	203	637	288	1904	F	C		71
205/65R15	94 T	5,5 - 7,5	6,0	209	650	293	1942	F	C		71
205/65R15	94 H	5,5 - 7,5	6,0	209	650	293	1942	F	C		71
205/65R16	95 H	5,5 - 7,5	6,0	208	676	306	2023	F	C		71
215/65R16	98 H	6,0 - 7,5	6,5	221	688	310	2055	F	C		71
225/65R17	102 H	6,0 - 8,0	(informatie volgt)								
XL 235/65R17	108 H	6,5 - 8,5	(informatie volgt)								

### EUROWINTER HS449 70 SERIE T

155/70R13	75 T	4,0 - 5,0	4,5	155	549	249	1652	F	C		69
165/70R13	79 T	4,0 - 5,5	5,0	168	564	255	1696	F	C		69
175/70R13	82 T	4,5 - 6,0	5,0	177	579	261	1740	F	C		69
165/70R14	81 T	4,0 - 5,5	5,0	170	591	269	1784	F	C		69
XL 175/70R14	88 T	4,5 - 6,0	5,0	178	606	274	1822	F	C		69

Wijzigingen in labelinginformatie voorbehouden.

## EUROWINTER HS449 DETAILS:



## EUROWINTER HS449 EIGENSCHAPPEN:

### NAT WEGDEK

1. Mengsel met hoog silicagehalte.
2. Nieuw polymeer.

### SNEEUW & IJS

3. Laterale groef met hoge capaciteit voor remmen op sneeuw.
4. Nieuwe drie-dimensionale extra dichte profielgroeven voor betere prestaties op sneeuw en meer tractie op ijs.

### DROOG WEGDEK

5. Nieuwe drie-dimensionale profielgroef gaat ongelijkmatige slijtage tegen en biedt optimale controle.

### GELUID

6. Vijf-voudige in fase verschoven profielblokken.

\*) Velgen met B-zijkant ook toegestaan met dezelfde velgbreedte.

# EUROWINTER HS439



Bandenmaten

Toegestane  
velgafmetingen (inch)

Velgbreedte (inch)

Sectiebreedte

Totale diam.  
(mm)

Stat. belaste  
straal  
(mm)

Afrolomttrek  
(mm)



## EUROWINTER HS439 35 SERIE V

XL	255/35R18	94 V	8,5 - 10,0J	9,0	253	633	297	1930	F	C		73
XL	265/35R18	97 V	9,0 - 10,5J	9,5	266	641	300	1955	F	C		73
	265/35R19	94 V	9,0 - 10,5J	9,5	267	666	313	2030	F	C		73

## EUROWINTER HS439 40 SERIE V

XL	255/40R17	98 V	8,5 - 10,0J	9,0	257	632	294	1930	F	C		73
XL	235/40R18	95 V	8,0 - 9,5J	8,5	241	645	302	1965	F	C		73
XL	235/40R19	96 V	8,0 - 9,5J	8,5	242	670	314	2045	F	C		73

## EUROWINTER HS439 60 SERIE T/H

XL	165/60R15	81 T	4,5 - 6,0J	5,0	167	579	266	1873	F	C		73
	175/60R16	82 H	5,0 - 6,0J	5,0	175	615	285	1875	F	C		73
	185/60R16	86 H	5,0 - 6,5J	5,5	187	628	290	1915	F	C		73
	255/60R17	106 H	7,0 - 9,0J	7,5	259	735	334	2240	F	C		73

## EUROWINTER HS439 65 SERIE H

	215/65R17	99 H	6,0 - 7,5J	6,5	220	710	324	2165	F	C		73
	225/65R18	103 H	6,0 - 8,0J	6,5	225	751	343	2290	F	C		73
XL	235/65R18	110 H	6,5 - 8,5J	7,0	243	758	346	2310	E	C		73

## EUROWINTER HS439 70 SERIE T/H

	215/70R16	100 T	5,5 - 7,0J	6,5	226	705	320	2150	E	C		73
	235/70R16	106 H	6,0 - 8,0J	7,0	239	736	332	2245	E	C		73

# EUROWINTER HS437

Bandenmaten

Toegestane  
velgafmetingen (inch)

Velgbreedte (inch)

Sectiebreedte

Totale diam.  
(mm)

Stat. belaste  
straal  
(mm)

Afrolomttrek  
(mm)



## EUROWINTER HS437 80 SERIE T

	175/80R14	88 T	4,5 - 6,0J	5,0	174	636	287	1940	F	C		71
--	-----------	------	------------	-----	-----	-----	-----	------	---	---	--	----

# EUROWINTER HS435

Bandenmaten

Toegestane  
velgafmetingen (inch)

Velgbreedte (inch)

Sectiebreedte

Totale diam.  
(mm)

Stat. belaste  
straal  
(mm)

Afrolomttrek  
(mm)



## EUROWINTER HS435 70 SERIE T

	145/70R13	71 T	3,5 - 5,0J *	4,5	149	537	246	1640	G	C		70
	185/70R14	88 T	4,5 - 6,0J	5,5	190	616	279	1880	G	C		71
XL	195/70R15	97 T	5,0 - 6,5J	6,0	197	657	298	2005	E	C		73

## EUROWINTER HS435 80 SERIE T

	145/80R13	75T	3,5 - 5,0J *	4,0	145	565	257	1725	F	C		70
	155/80R13	79T	4,0 - 5,0J *	4,5	156	579	262	1765	F	C		70
	165/80R13	83T	4,0 - 5,5J *	4,5	162	596	269	1820	F	C		70

Wijzigingen in labelinginformatie voorbehouden.

\*\*\*) Serie 40/45/50/55 met velgbeschermering.

# ESPIA EPZ

(ALLEEN VOOR SCANDINAVISCH LANDEN)

Bandenmaten

Toegestane  
velgafmetingen (inch)

Velgbreedte (inch)

Sectiebreedte

Totale diann.  
(mm)

Stat. l. belaste  
straal  
(mm)

Afrolmmtrek  
(mm)



## EPZ 45 SERIE Q

215/45R17	87 Q	7,0 - 8,0J	7,0	213	633	294	1930	E	F		71
-----------	------	------------	-----	-----	-----	-----	------	---	---	--	----

## EPZ 50 SERIE Q

205/50R16	87 Q	5,5 - 7,5J	6,5	211	612	283	1865	E	F		74
215/50R17	91 Q	6,0 - 7,5J	7,0	221	647	300	1975	E	F		74

## EPZ 55 SERIE Q/R

195/55R15	84 Q	5,5 - 7,0J	6,0	200	599	276	1825	F	F		74
205/55R16	91 Q	5,5 - 7,5J	6,5	212	639	294	1950	F	F		74
215/55R16	93 Q	6,0 - 7,5J	7,0	228	647	297	1975	F	F		74
225/55R17	101 R	6,0 - 8,0J	7,0	231	682	314	2080	E	F		73

## EPZ 60 SERIE Q

175/60R14	79 Q	5,0 - 6,0J 5,0 - 5,00B	5,0	171	570	261	1740	E	F		70
185/60R15	84 Q	5,0 - 6,5J	5,5	183	609	279	1855	E	F		70
195/60R15	88 Q	5,5 - 7,0J	6,0	194	621	284	1895	E	F		74
205/60R15	91 Q	5,5 - 7,5J	6,0	200	636	290	1940	E	F		74
205/60R16	92 Q	5,5 - 7,5J	6,0	199	659	302	2010	E	F		74
215/60R16	95 Q	6,0 - 7,5J	6,5	213	671	306	2045	E	F		74
225/60R16	98 Q	6,0 - 8,0J	6,5	226	685	312	2090	E	F		75
225/60R17	99 Q	6,0 - 8,0J	6,5	223	710	324	2165	E	F		75

## EPZ 65 SERIE Q

165/65R13	77 Q	4,5 - 6,0J 4,50 - 6,00B	5,0	171	545	249	1660	E	F		70
155/65R14	75 Q	4,5 - 5,5J 4,50 - 5,50B	4,5	158	558	257	1700	E	F		70
165/65R14	79 Q	4,5 - 6,0J 4,50 - 5,50B	5,0	171	570	261	1740	E	F		70
175/65R14	82 Q	5,0 - 6,0J 5,00 - 5,50B	5,0	179	584	267	1780	E	F		70
185/65R14	86 Q	5,0 - 6,5J	5,5	194	595	271	1815	E	F		70
195/65R14	89 Q	5,5 - 7,0J	6,0	203	608	276	1855	E	F		74
185/65R15	88 Q	5,0 - 6,5J	5,5	189	621	284	1895	E	F		70
195/65R15	91 Q	5,5 - 7,0J	6,0	200	636	290	1940	E	F		74
205/65R15	94 Q	5,5 - 7,5J	6,0	210	647	294	1975	E	F		74
215/65R15	96 Q	6,0 - 7,5J	6,5	220	659	299	2010	E	F		74
205/65R16	95 Q	5,5 - 7,5J	6,0	208	671	306	2045	E	F		74
215/65R16	98 Q	6,0 - 7,5J	6,5	226	685	312	2090	E	F		74
235/65R16	103 Q	6,5 - 8,5J	7,0	245	706	320	2155	E	F		75

## EPZ 70 SERIE Q

145/70R12	69 Q	3,50 - 5,00B	4,5	151	511	233	1560	F	F		68
155/70R13	75 Q	4,0 - 5,0J 4,00 - 5,00B	4,5	159	550	251	1680	F	F		69
165/70R13	79 Q	4,0 - 5,5J 4,00 - 5,00B	5,0	169	562	255	1715	F	F		69
175/70R13	82 Q	4,5 - 6,0J 4,50 - 6,00B	5,0	178	575	261	1755	F	F		73
165/70R14	81 Q	4,0 - 5,5J 4,50 - 5,50B	5,0	169	589	269	1795	F	F		69
175/70R14	84 Q	4,5 - 6,0J 5,00 - 5,50B	5,0	177	600	273	1830	F	F		73
185/70R14	88 Q	4,5 - 6,0J	5,5	188	617	280	1880	F	F		73
195/70R14	91 Q	5,0 - 6,5J	6,0	203	629	284	1920	F	F		73
205/70R15	95 Q	5,0 - 7,0J	6,0	211	668	302	2035	F	F		73
215/70R15	98 Q	5,5 - 7,0J	6,5	223	681	308	2075	F	F		73

# ESPIA EPZ

(ALLEEN VOOR SCANDINAVISCH LANDEN)



Bandenmaten

Toegestane  
velgafmetingen (inch)

Velgbreedte (inch)

Sectiebreedte

Totale diam.  
(mm)

Stat. belaste  
straal  
(mm)

Afrolomtrek  
(mm)



## EPZ 80 SERIE Q

Bandenmaten	Toegestane velgafmetingen (inch)	Velgbreedte (inch)	Sectiebreedte	Totale diam. (mm)	Stat. belaste straal (mm)	Afrolomtrek (mm)	Fuel pump icon	Tire tread icon	Speaker icon	dB icon	
145/80R13	75 Q	3,5 - 5,0J 3,50 - 5,00B	4,0	144	564	256	1720	F	F		71
155/80R13	79 Q	4,0 - 5,0J 4,00 - 5,00B	4,5	156	580	263	1770	F	F		71
165/80R13	83 Q	4,0 - 5,5J 4,00 - 5,50B	4,5	168	598	270	1825	F	F		71

# EUROWINTER HS415

(ALLEEN VOOR SCANDINAVISCH LANDEN BEHALVE FINLAND)

Bandenmaten

Toegestane  
velgafmetingen (inch)

Velgbreedte (inch)

Sectiebreedte

Totale diam.  
(mm)

Stat. belaste  
straal  
(mm)

Afrolomtrek  
(mm)



## HS415 45 SERIE T

XL 225/45R17	94 T	7,0 - 8,5J	7,5	226	637	296	1945	F	F		76
--------------	------	------------	-----	-----	-----	-----	------	---	---	--	----

## HS415 55 SERIE T

XL 205/55R16	94 T	5,5 - 7,5J	6,5	215	634	292	1935	F	F		75
XL 215/55R16	97 T	6,0 - 7,5J	7,0	229	643	295	1960	F	F		75

## HS415 60 SERIE T

195/60R15	88 T	5,5 - 7,0J	6,0	199	619	283	1890	F	F		74
XL 205/60R16	92 T	5,5 - 7,5J	6,0	204	659	302	2010	E	F		74
215/60R16	95 T	6,0 - 7,5J	6,5	220	671	306	2045	E	F		74

## HS415 65 SERIE T

175/65R14	82 T	5,0 - 6,0J 5,00 - 5,50B	5,0	182	584	267	1780	F	F		73
XL 185/65R14	90 T	5,0 - 6,5J	5,5	193	595	271	1815	F	F		74
185/65R15	88 T	5,0 - 6,5J	5,5	193	619	283	1890	F	F		73
XL 195/65R15	95 T	5,5 - 7,0J	6,0	205	632	288	1930	F	F		74
205/65R15	94 T	5,5 - 7,5J	6,0	212	645	293	1965	F	F		74
XL 215/65R16	102 T	6,0 - 7,5J	6,5	223	684	309	2085	F	F		74
225/65R17	102 T	6,0 - 8,0J	6,5	194	723	324	2161	F	F		74

## HS415 70 SERIE T

175/70R13	82 T	4,5 - 6,0J 4,50 - 6,00B	5,0	180	573	260	1750	F	F		73
185/70R14	88 T	4,5 - 6,0J	5,5	191	614	279	1875	F	F		73

# SI743

(ALLEEN VOOR SCANDINAVISCH LANDEN)

Bandenmaten

Toegestane  
velgafmetingen (inch)

Velgbreedte (inch)

Sectiebreedte

Totale diam.  
(mm)

Stat. belaste  
straal  
(mm)

Afrolomtrek  
(mm)



## SI743 70 SERIE N/Q

195/70R15C	104/102 Q	5,0 - 6,0J	5,5	197	674	313	2040	G	E		74
185R14C 8PR	102/100 N	5,0 - 6,0J	6,0	190	661	310	2005	F	E		74
195R14C 8PR	106/104 N	5,0 - 6,0J	5,5	193	654	305	1980	F	E		74

Wijzigingen in labelinginformatie voorbehouden.

WINTERBANDEN VOOR SUV'S, 4x4'S EN LICHTE VRACHTWAGENS

# IJZERSTERKE GRIP OP IJS\*



\*Speciale profielen voor speciale omstandigheden.

Sneeuw, ijs, modder, zout en grind in combinatie met grote en kleine waterplassen op het wegdek: op de Duitse wegen en in Noord-Europa vinden we een aantal van de zwaarste uitdagingen voor een winterband. De LA/SL S112 is de ideale band voor zware SUV's, terwijl

de EUROWINTER HS437 VAN ontworpen is voor lichte vrachtwagens. In aanvulling op deze banden, die voor heel Europa geschikt zijn, hebben we twee kleine series speciaal voor Scandinavië en Finland.



HS449

HS439

LA/SL S112

HS437 VAN



# EUROWINTER HS449

(WINTERBAND VOOR SUV'S & 4x4'S)



Bandenmaten

Toegestane  
velgafmetingen (inch)

Velgbreedte (inch)

Sectiebreedte

Totale diam.  
(mm)

Stat. belaste  
straal  
(mm)

Afrolomtrek  
(mm)



## EUROWINTER HS449 50 SERIE V

XL	235/50R18	101 V	6,5 - 8,5	(informatie volgt)									
XL	255/50R19	107 V	7,0 - 9,0J	(9,5)	8,0	257	743	340	2237	F	C		73

## EUROWINTER HS449 55 SERIE H/V

XL	235/55R17	103 V	6,5 - 8,5J	(9,0)	7,5	241	691	314	2073	E	C		73
	235/55R18	104 H	6,5 - 8,5	(informatie volgt)									
XL	235/55R19	105 V	6,5 - 8,5	(informatie volgt)									
XL	255/55R18	109 V	7,0 - 9,0J	(9,5)	8,0	261	739	336	2218	E	C		73

## EUROWINTER HS449 60 SERIE H

	235/60R17	102 H	6,5 - 8,5	(informatie volgt)									
XL	235/60R18	107 H	6,5 - 8,5J	(9,0)	7,0	240	742	337	2224	F	C		71

## EUROWINTER HS449 65 SERIE H

	215/65R16	98 H	6,0 - 7,5J	(8,0)	6,5	221	688	310	2055	F	C		71
	225/65R17	102 H	6,0 - 8,0	(informatie volgt)									
XL	235/65R17	108 H	6,5 - 8,5	(informatie volgt)									

# EUROWINTER HS439

(WINTERBAND VOOR SUV'S & 4x4'S)

Bandenmaten

Toegestane  
velgafmetingen (inch)

Velgbreedte (inch)

Sectiebreedte

Totale diam.  
(mm)

Stat. belaste  
straal  
(mm)

Afrolomtrek  
(mm)



## EUROWINTER HS439 60 SERIE H

	255/60R17	106 H	7,0 - 9,0J	(9,5)	7,5	259	735	334	2240	F	C		73
--	-----------	-------	------------	-------	-----	-----	-----	-----	------	---	---	--	----

## EUROWINTER HS439 65 SERIE H

	225/65R18	103 H	6,0 - 8,0J	(8,5)	6,5	225	751	343	2290	F	C		73
--	-----------	-------	------------	-------	-----	-----	-----	-----	------	---	---	--	----

## EUROWINTER HS439 70 SERIE H

	235/70R16	106 H	6,0 - 8,0J	(8,5)	7,0	239	736	332	2245	E	C		73
--	-----------	-------	------------	-------	-----	-----	-----	-----	------	---	---	--	----

Wijzigingen in labelinginformatie voorbehouden.

Alle maten met velgbescherming. Velgbreedtes tussen haakjes zijn ook toegestaan na goedkeuring door Falken Tyre Europe GmbH.

# EUROWINTER HS437 VAN

(WINTERBAND VOOR LICHTE VRACHTWAGENS)

Bandenmaten

Toegestane  
velgafmetingen (inch)

Velgbreedte (inch)

Sectiebreedte

Totale diamn.  
(mm)

Stat. belaste  
straal  
(mm)

Afrolomtrek  
(mm)



## HS437 VAN 55 SERIE T

205/55R16C	98/96 T	6,0 - 6,5J	6,5	205	629	292	1905	G	C		71
------------	---------	------------	-----	-----	-----	-----	------	---	---	--	----

## HS437 VAN 55 SERIE T

195/60R16C	99/97 T	5,5 - 6,5J	6,0	202	639	296	1935	F	C		72
205/60R16C	100/98 T	6,0 - 6,5J	6,0	208	651	301	1975	F	C		73
225/60R16C	101/99 T	6,5 - 7,5J	7,0	225	673	310	2040	F	C		73

## HS437 65 VAN SERIE R/T

175/65R14C	90/88 T	5,0 - 5,5J	5,0	175	582	268	1765	G	C		73
205/65R15C	102/100 T	5,5 - 6,5J	6,0	205	647	297	1960	G	C		73
195/65R16C	104/102 T	5,5 - 6,0J	6,0	201	659	304	1995	G	C		73
205/65R16C	107/105 T	5,5 - 6,5J	6,0	209	670	309	2030	G	C		73
215/65R16C	109/107 T	6,0 - 7,0J	6,5	224	684	314	2075	G	C		73
225/65R16C	112/110 R	6,0 - 7,0J	6,5	225	698	320	2115	G	C		73
235/65R16C	115/113 R	6,5 - 7,5J	7,0	235	711	325	2155	G	C		73

## HS437 70 VAN SERIE R/T

175/70R14C	95/93T	5,0 - 6,0J	5,0	179	600	276	1820	G	E		73
195/70R15C	104/102 R	5,0 - 6,0J	6,0	201	654	300	1980	G	E		73
205/70R15C	106/104 R	5,5 - 6,5J	6,0	205	667	305	2020	G	E		73
215/70R15C	109/107 R	5,5 - 7,0J	6,5	225	681	311	2065	G	E		73
225/70R15C	112/110 R	6,0 - 7,0J	6,5	231	696	317	2110	G	E		73
215/70R16C	108/106 T	5,5 - 7,0J	6,5	224	707	323	2140	G	E		73

## HS437 VAN 75 SERIE R

195/75R16C	107/105 R	5,0 - 6,0J	5,5	200	697	319	2110	G	C		73
205/75R16C	110/108 R	5,5 - 6,5J	6,0	205	712	325	2155	F	C		73
215/75R16C	113/111 R	5,5 - 7,0J	6,0	215	726	331	2200	F	C		73

Wijzigingen in labelinginformatie voorbehouden.

Alle maten met velgbescherming. Velgbreedtes tussen haakjes zijn ook toegestaan na goedkeuring door Falken Tyre Europe GmbH.

# LA/SL S112

(WINTERBAND VOOR SUV'S & 4x4'S)



Bandenmaten

Toegestane  
velgafmetingen (inch)

Velgbreedte (inch)

Sectiebreedte

Totale diamn.  
(mm)

Stat. belaste straal  
(mm)

Afrolomtrek  
(mm)



## LA/SL S112 60 SERIE Q

235/60R16	100 Q	6,5 - 8,5J	7,0J	237	692	315	2110	E	F		74
-----------	-------	------------	------	-----	-----	-----	------	---	---	--	----

## LA/SL S112 65 SERIE Q

215/65R16	98 Q	6,0 - 7,5J	6,5J	216	694	315	2115	E	F		74
225/65R17	101 Q	6,0 - 8,0J	6,5J	217	729	332	2225	E	F		74

## LA/SL S112 70 SERIE Q

265/70R15	110 Q	7,0 - 9,0J	8,0J	277	756	337	2305	E	F		76
245/70R16	107 Q	6,5 - 8,0J	7,0J	253	748	336	2280	E	F		76
265/70R16	112 Q	7,0 - 9,0J	8,0J	274	782	350	2385	E	F		76

## LA/SL S112 80 SERIE Q

195/80R15	96 Q	5,0 - 6,5J	5,5J	197	694	313	2115	F	F		72
215/80R15	101 Q	5,5 - 7,0J	6,0J	220	727	325	2215	F	F		72
175/80R16	91 Q	4,5 - 6,0J	5,0J	178	692	315	2110	F	F		72

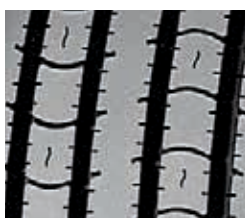
Wijzigingen in labelinginformatie voorbehouden.

Alle maten met velgbescherming. Velgbreedtes tussen haakjes zijn ook toegestaan na goedkeuring door Falken Tyre Europe GmbH.

BANDEN VOOR VRACHTWAGENS EN BUSSEN

# INNOVATIEF & ECONOMISCH\*

\*Meer kilometers – lager brandstofverbruik.



In de transportwereld zijn duurzaamheid en een lage rolweerstand van essentieel belang. Een laag brandstofverbruik heeft voor auto's niet altijd de hoogste prioriteit, maar wordt voor vrachtwagens met aanhangers of opleggers al snel een groot kostenvoordeel. Vaak kan tussen de

5% en 10% aan brandstof bespaard worden. Elke extra afgelegde kilometer betekent extra voordeel voor de transporteur. Falken-banden voor zware vrachtwagens en bussen hebben nu nieuwe rubbermengsels en profielen die de rolweerstand verlagen en de levensduur verhogen.



R117



R128



R1200



R3200



R3500



GI307



R3100



BI867



BI807D



LI257



MI527



SI037W<sup>1</sup>

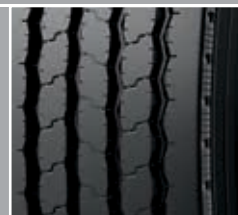
<sup>1</sup> Alleen voor Scandinavische landen

# BANDEN VOOR ZWARE LASTEN

## VOORBEELD: DE R1117 – HIGH-PERFORMANCE BAND VOOR VRACHTWAGENS

### Onovertroffen eigenschappen:

R1117



- Profielontwerp geschikt voor alle posities.
- Ontwikkeld voor lange afstanden.
- Speciale groeven voeren de spanning af en gaan zo ongelijkmatige slijtage tegen en verlagen het geluidsniveau.

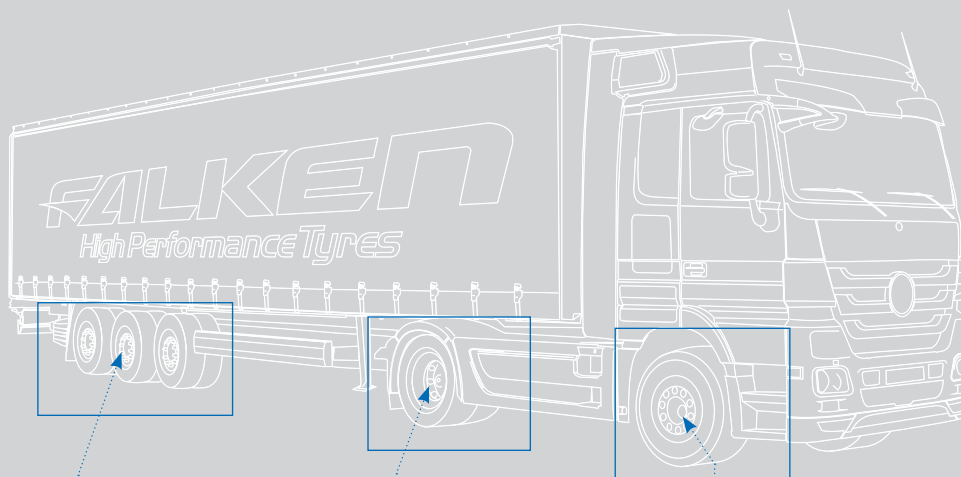
### Falken-banden voor vrachtwagens:

- Ideale laagprofielbanden voor toepassing op lange trajecten.
- Speciaal profielontwerp zorgt voor veel kilometers.
- Uitstekende stabiliteit bij hoge snelheden.
- Lage rolweerstand voor een lager brandstofverbruik.
- Diep profielontwerp voor een lange levensduur.

## WELKE BAND VOOR WELKE AS?

### Belangrijkste eigenschappen:










Al onze banden hebben een extra breed profiel voor een langere levensduur en een lagere rolweerstand voor economisch rijden.
















BANDEN VOOR VRACHTWAGENS EN BUSSEN	AS VAN OPLEGGER	AANDRIJFAS	VOORSTE AS
BI807D		⊗	
BI867		⊗	
GI307	⊗	⊗	⊗
LI257	⊗	⊗	⊗
MI527		⊗	⊗
R1200	⊗		⊗
R3100	⊗	⊗	⊗
R3200	⊗	⊗	⊗
R3500	⊗	⊗	⊗
R1117	⊗		⊗
R1128	⊗		⊗

⊗ aanbevolen ⊗ niet aanbevolen bij volle belasting









## RI117

Bandenmaten	PR	Toegestane velgafmetingen (inch)	Velgbreedte (inch)	Secriebreedte	Totale diam. (mm)	Stat. belaste straal (mm)	Afrolomtrek (mm)				dB		
295/80R22.5	16	152/148 M	8,25, 9,00	9,00	301	1050	488	3203	E	C		70	
315/80R22.5		154/150 M (156/150 L)	9,00, 9,75	9,00	307	1077	499	3285	E	C		70	
255/70R22.5		140/137 M	6,75, 7,50, 8,25	7,50	254	923	433	2815	E	C		71	OHTSU
385/65R22.5	18	160 K	11,75, 12,25	11,75	375	1073	495	3273	D	C		72	
9.5R17.5	18	143/141 G	6,00, 6,75	6,75	237	844	393	2574	E	C		68	OHTSU*
8.5R17.5	12	121/120 L	5,25, 6,00	6,00	209	802	375	2446	F	C		68	OHTSU

## RI128

Bandenmaten	PR	Toegestane velgafmetingen (inch)	Velgbreedte (inch)	Secriebreedte	Totale diam. (mm)	Stat. belaste straal (mm)	Afrolomtrek (mm)				dB	
275/80R22.5		149/146 L	7,50, 8,25	8,25	278	1022	476	3117	D	D		71
215/75R17.5		135/133 J	6,00, 6,75	6,00	214	774	364	2361	E	C		69
235/75R17.5		143/141 J	6,75, 7,50	6,75	237	801	375	2443	E	C		69
245/70R19.5		136/134 M	6,75, 7,50	7,50	242	840	392	2562	E	D		71
265/70R19.5		140/138 M	6,75, 7,50, 8,25	7,50	254	867	403	2644	E	D		71
275/70R22.5		148/145 M	7,50, 8,25	8,25	270	958	447	2922	E	C		71
315/70R22.5		152/148 M (154/150 L)	9,00, 9,75	9,00	314	1018	472	3105	E	C		71
385/65R22.5	18	160 K (158 L)	11,75, 12,25	11,75	377	1073	495	3273	D	C		71
245/70R19.5		140/138 J	6,75, 7,50	7,50	242	840	392	2562	E	D		71
265/70R19.5		143/141 J	6,75, 7,50, 8,25	7,50	254	867	403	2644	E	D		71






## R1200

Bandenmaten	PR	Toegestane velgafmetingen (inch)	Velgbreedte (inch)	Secriebreedte	Totale diam. (mm)	Stat. belaste straal (mm)	Afrolomtrek (mm)				dB		
11R22.5	16	148/145 M	7,50, 8,25	8,25	275	1054	492	3215	E	C		74	OHTSU
12R22.5	16	152/148 M	8,25, 9,00	9,00	290	1082	503	3300	E	C		74	OHTSU
9.00R20	14	140/137 K	6,50, 7,00, 7,50	7,00	254	1014	474	3093	E	C		74	OHTSU
10.00R20	16	146/143 K	7,00, 7,50, 8,00	7,50	278	1054	492	3215	E	C		74	OHTSU
11.00R20	16	150/146 K	7,50, 8,00, 8,50	8,00	293	1082	503	3300	E	C		74	OHTSU

## R3100

Bandenmaten	PR	Toegestane velgafmetingen (inch)	Velgbreedte (inch)	Secriebreedte	Totale diam. (mm)	Stat. belaste straal (mm)	Afrolomtrek (mm)				dB		
12.00R20	18	154/149 K	8,00, 8,50, 9,00	8,50	298	1124	521	3428	D	D		70	OHTSU

## R3200

Bandenmaten	PR	Toegestane velgafmetingen (inch)	Velgbreedte (inch)	Secriebreedte	Totale diam. (mm)	Stat. belaste straal (mm)	Afrolomtrek (mm)				dB		
11R22.5	16	148/145 L	7,50, 8,25	8,25	268	1056	493	3221	F	C		72	OHTSU
10.00R20	16	146/143 K	7,00, 7,50, 8,00	7,50	270	1056	492	3221	F	C		70	OHTSU

## R3500

Bandenmaten	PR	Toegestane velgafmetingen (inch)	Velgbreedte (inch)	Secriebreedte	Totale diam. (mm)	Stat. belaste straal (mm)	Afrolomtrek (mm)				dB		
10R22.5	14	140/137 K	6,75, 7,50	7,50	254	1021	478	3114	F	C		71	OHTSU

Wijzigingen in labelinginformatie voorbehouden.

\* Dieplader

# GEEF UW BEDRIJF EEN BOOST, LEG NOG MEER KILOMETERS AF

## FALKEN HIGH-PERFORMANCE BANDEN



High-performance banden van Falken weten van geen ophouden. En ze bieden meer: een lage emissie, een laag brandstofverbruik en de hoogste veiligheidsnormen zijn essentieel

voor het succes van uw onderneming. Ga naar uw plaatselijke Falken-dealer en ontvang high-performance service.

[falken-europe.com](http://falken-europe.com)

[facebook.com/Falken.Motorsports](https://facebook.com/Falken.Motorsports)

**FALKEN**  
High Performance Tyres

Van het circuit naar de straat.

## GI307

Bandenmaten		PR	Toegestane velgafmetingen (inch)		Velgbreedte (inch)	Secctiebreedte	Totale diam. (mm)	Stat. belaste straal (mm)	Afrolomtrek (mm)				dB
315/80R22.5	156/150 K		9,00, 9,75		9,00	312	1076	499	3282	D	D		72
13R22.5	154/150 K		9,00, 9,75		9,75	321	1126	522	3434	F	D		71

## BI867

Bandenmaten		PR	Toegestane velgafmetingen (inch)		Velgbreedte (inch)	Secctiebreedte	Totale diam. (mm)	Stat. belaste straal (mm)	Afrolomtrek (mm)				dB
295/80R22.5	16 152/148 M		8,25, 9,00		9,00	302	1057	491	3224	F	D		76
315/80R22.5	154/150 M		9,00, 9,75		9,00	312	1084	502	3306	F	D		76
315/70R22.5	152/148 M		9,00, 9,75		9,00	314	1027	476	3132	F	D		77

## BI807D

Bandenmaten		PR	Toegestane velgafmetingen (inch)		Velgbreedte (inch)	Secctiebreedte	Totale diam. (mm)	Stat. belaste straal (mm)	Afrolomtrek (mm)				dB
11R22.5	16 148/145 L		7,50, 8,25		8,25	268	1065	496	3248	F	C		78 OHTSU
12R22.5	16 152/148 L		8,25, 9,00		9,00	298	1094	509	3337	F	C		78 OHTSU

## MI527

Bandenmaten		PR	Toegestane velgafmetingen (inch)		Velgbreedte (inch)	Secctiebreedte	Totale diam. (mm)	Stat. belaste straal (mm)	Afrolomtrek (mm)				dB
295/80R22.5	16 152/148 M		8,25, 9,00		9,00	301	1052	489	3209	F	C		75 OHTSU
275/70R22.5	14 148/145 L		7,50, 8,25		8,25	269	965	450	2943	F	C		75 OHTSU
12R22.5	16 152/148 L		8,25, 9,00		9,00	300	1083	504	3303	F	D		73 OHTSU
265/70R19.5	14 143/141 J		6,75, 7,50, 8,25		7,50	253	874	406	2666	F	D		75 OHTSU*
8.5R17.5	14 121/120 L		5,25, 6,00		6,00	209	811	379	2474	F	C		71 OHTSU

## LI257

Bandenmaten		PR	Toegestane velgafmetingen (inch)		Velgbreedte (inch)	Secctiebreedte	Totale diam. (mm)	Stat. belaste straal (mm)	Afrolomtrek (mm)				dB
13R22.5	154/150 K (156/150 G)		9,00, 9,75		9,00	330	1127	523	3437	F	D		76

Wijzigingen in labelinginformatie voorbehouden.






\* Dieplader



# WINTERBANDEN VOOR VRACHTWAGENS EN BUSSEN

## SIO37W

(ALLEEN VOOR SCANDINAVISCHE LANDEN)

Bandenmaten		PR	Toegestane velgafmetingen (inch)		Velgbreedte (inch)	Sectiebreedte	Totale diam. (mm)	Stat. belaste straal (mm)	Afrolomtrek (mm)				dB
295/80R22.5	16	152/148L	8,25, 9,00		9,00	297	1092	508	3331	F	E		76
12R22.5	16	152/148L	8,25, 9,00		9,00	302	1060	492	3233	F	E		77

Wijzigingen in labelingsinformatie voorbehouden.

# INDEXGEGEVENS

DE MAAT VAN DE GEPLAATSTE BANDEN STAAT OP DE ZIJWAND.



**265/40ZR18 (101 Y)**

1 2 3 4 5 6

- 1 265 = Breedte (mm)
- 2 40 = Hoogte-breedteverhouding
- 3 R = Type constructie
- 4 18 = Nominale velgdiameter (inch)
- 5 101 = Belastingindex
- 6 (Y) = Snelheidsindex

## BELASTINGSINDEX (PER BAND)

LI	KG	LI	KG	LI	KG	LI	KG	LI	KG	LI	KG	LI	KG
50	190	67	307	84	500	101	825	118	1320	135	2180	152	3550
51	195	68	315	85	515	102	850	119	1360	136	2240	153	3650
52	200	69	325	86	530	103	875	120	1400	137	2300	154	3750
53	206	70	335	87	545	104	900	121	1450	138	2360	155	3875
54	212	71	345	88	560	105	925	122	1500	139	2430	156	4000
55	218	72	355	89	580	106	950	123	1550	140	2500	157	4125
56	224	73	365	90	600	107	975	124	1600	141	2575	158	4250
57	230	74	375	91	615	108	1000	125	1650	142	2650	159	4375
58	236	75	387	92	630	109	1030	126	1700	143	2725	160	4500
59	243	76	400	93	650	110	1060	127	1750	144	2800	161	4625
60	250	77	412	94	670	111	1090	128	1800	145	2900	162	4750
61	257	78	425	95	690	112	1120	129	1850	146	3000	163	4875
62	265	79	437	96	710	113	1150	130	1900	147	3075	164	5000
63	272	80	450	97	730	114	1180	131	1950	148	3150	165	5150
64	280	81	462	98	750	115	1215	132	2000	149	3250	166	5300
65	290	82	475	99	775	116	1250	133	2060	150	3350	167	5450
66	300	83	487	100	800	117	1285	134	2120	151	3450	168	5600
												169	5800

## SNELHEIDSINDEX

SYMBOOL	KM/H	SYMBOOL	KM/H	SYMBOOL	KM/H	SYMBOOL	KM/H	SYMBOOL	KM/H	SYMBOOL	KM/H
G	90	L	120	P	150	S	180	H	210	W	270
J	100	M	130	Q	160	T	190	V	240	Y	300
K	110	N	140	R	170	U	200	Z*	>240	(V)	>300

\*) Snelheidscategorie

### SNELHEIDSINDEX

Het SNELHEIDSINDEX geeft de maximale snelheid aan waarmee de band een belasting aankan die overeenkomt met de Belastingindex die van toepassing is als de band conform de specificaties van de bandenfabrikant wordt gebruikt en onderhouden.

### BELASTINGSINDEX

De BELASTINGSINDEX is een numerieke code die samenhangt met de maximale belasting die een band aankan bij de snelheid die wordt aangeduid met het Snelheidsindex dat van toepassing is als de band conform de specificaties van de bandenfabrikant wordt gebruikt en onderhouden.

# BANDEN-ABC

## INFORMATIE OP DE BAND – KRAAK DE CODE – VEILIG DE WEG OP

### Bandmarkeringen

De breedte van een band wordt altijd in millimeter uitgedrukt. Afhankelijk van de combinatie van band en wiel kan de doorsnede van de band variëren tussen 125 mm en 335 mm. De breedte van de doorsnede is afhankelijk van de breedte van de velg. Niet alle velgen kunnen met alle banden worden gecombineerd. Een onjuiste combinatie kan leiden tot schade aan de band, bijvoorbeeld bij bepaalde stuurhoeken.

### Bandmarkeringen – winterbanden

Om er zeker van te zijn dat u de juiste band kiest, is het belangrijk de markeringen op uw huidige banden te noteren of uw autopapieren te controleren. Het gebruik van banden met een niet toegestane breedte of een niet toegestane band-velgcombinatie kan leiden tot boetes of ervoor zorgen dat uw auto niet door de apk komt. Bovendien kan het uw verzekering ongeldig maken.

Aantal karkaslagen	Aantal profiellagen	Details tubeless en constructie	Maximale luchtdruk en maximale belasting	Merknaam	Bandenmaat en maximale snelheidsindex

Productieland

Belastingsindex

Snelheidsindex

Nominale velgdiаметer (inch)

Type constructie

Hoogte-breedteverhouding

Breedte (mm)

Productiecode:  
Voorbeeld: "08" staat voor week 8, "11" staat voor 2011

Montage-indicator	Bandenmaat	Productnaam	Productgroep	Veiligheidsaansluitingen	Productiedatum



**Falken Tyre Europe GmbH**


Berliner Straße 74-76  
63065 Offenbach am Main | Duitsland

**T.** +49(0)69 247 52 52-0

**F.** +49(0)69 247 52 52-12

**E.** [info@falken-europe.de](mailto:info@falken-europe.de)

 [facebook.com/Falken.Motorsports](https://facebook.com/Falken.Motorsports)

 [youtube.com/user/FalkenTyreEurope](https://youtube.com/user/FalkenTyreEurope)

 [falken-europe.com](https://falken-europe.com)